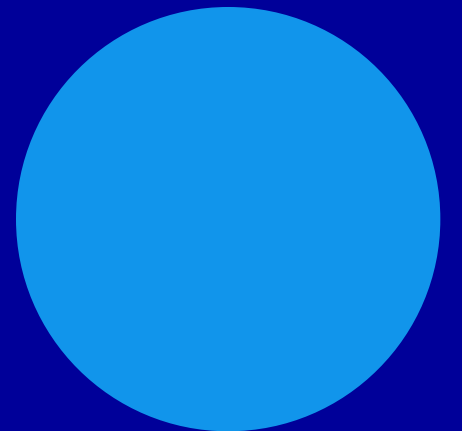
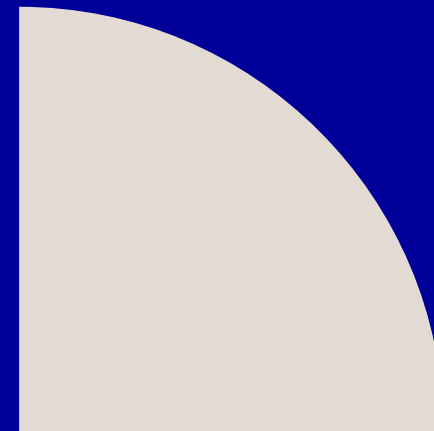
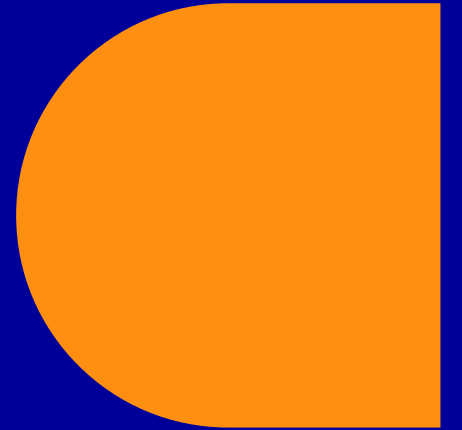
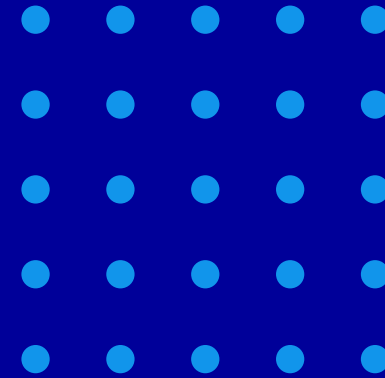
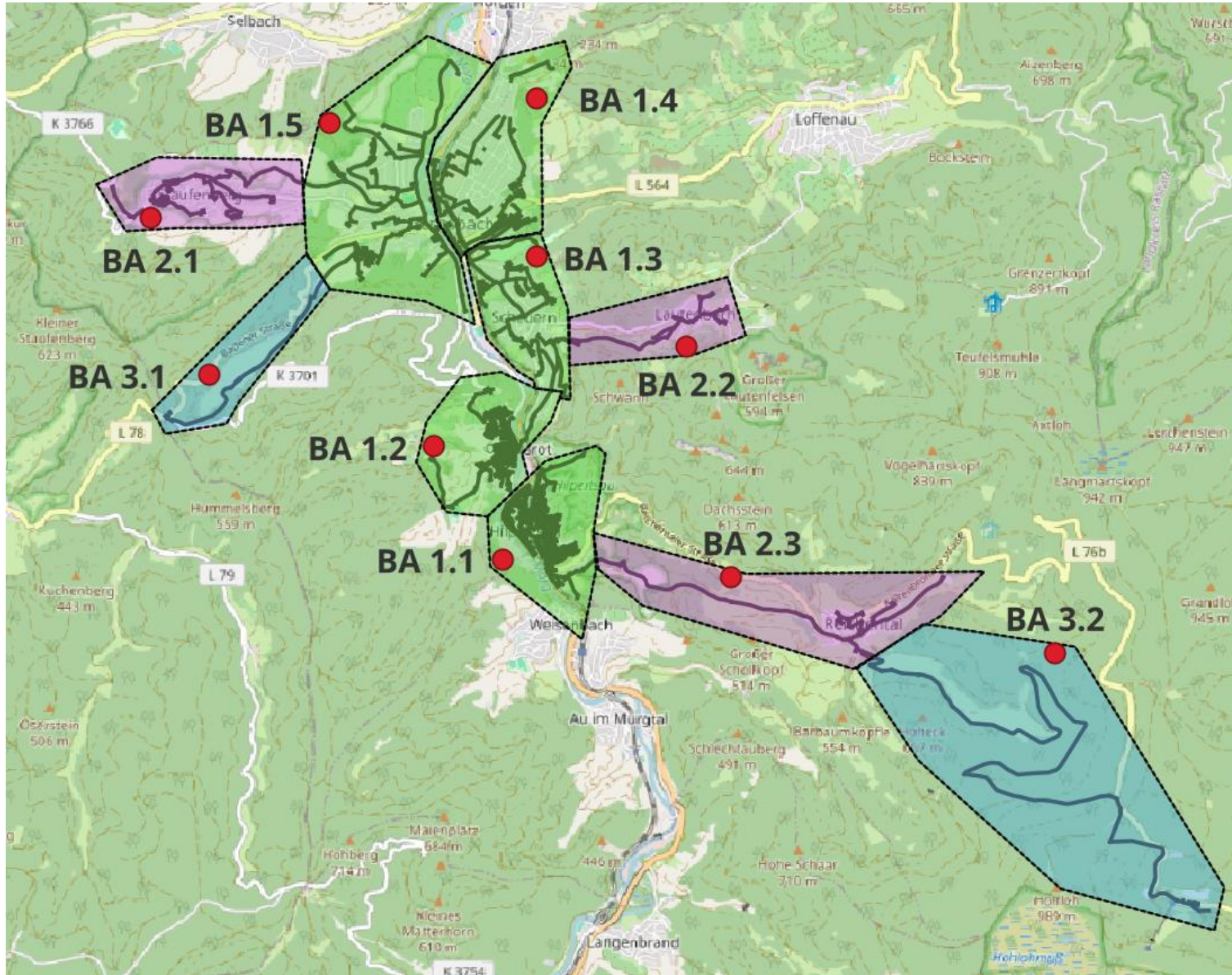


Projektsteckbriefe

Projekt Gernsbach



Projekt Gernsbach – Übersicht der Bauabschnitte



BA 1.1 <i>Hilpertsau</i>
BA 1.2 <i>Obertsrot</i>
BA 1.3 <i>Scheuern</i>
BA 1.4 <i>Gernsbach-Ost</i>
BA 1.5 <i>Gernsbach-West</i>
BA 2.1 <i>Staufenberg</i>
BA 2.2 <i>Lautenbach</i>
BA 2.3 <i>Reichental</i>
BA 3.1 <i>Wallheimer Hof</i>
BA 3.2 <i>Kaltenbronn</i>

Ausbaugesamt Hilpertsau (BA1.1)

Bauphase: ...

Beauftragte HA: 291/354

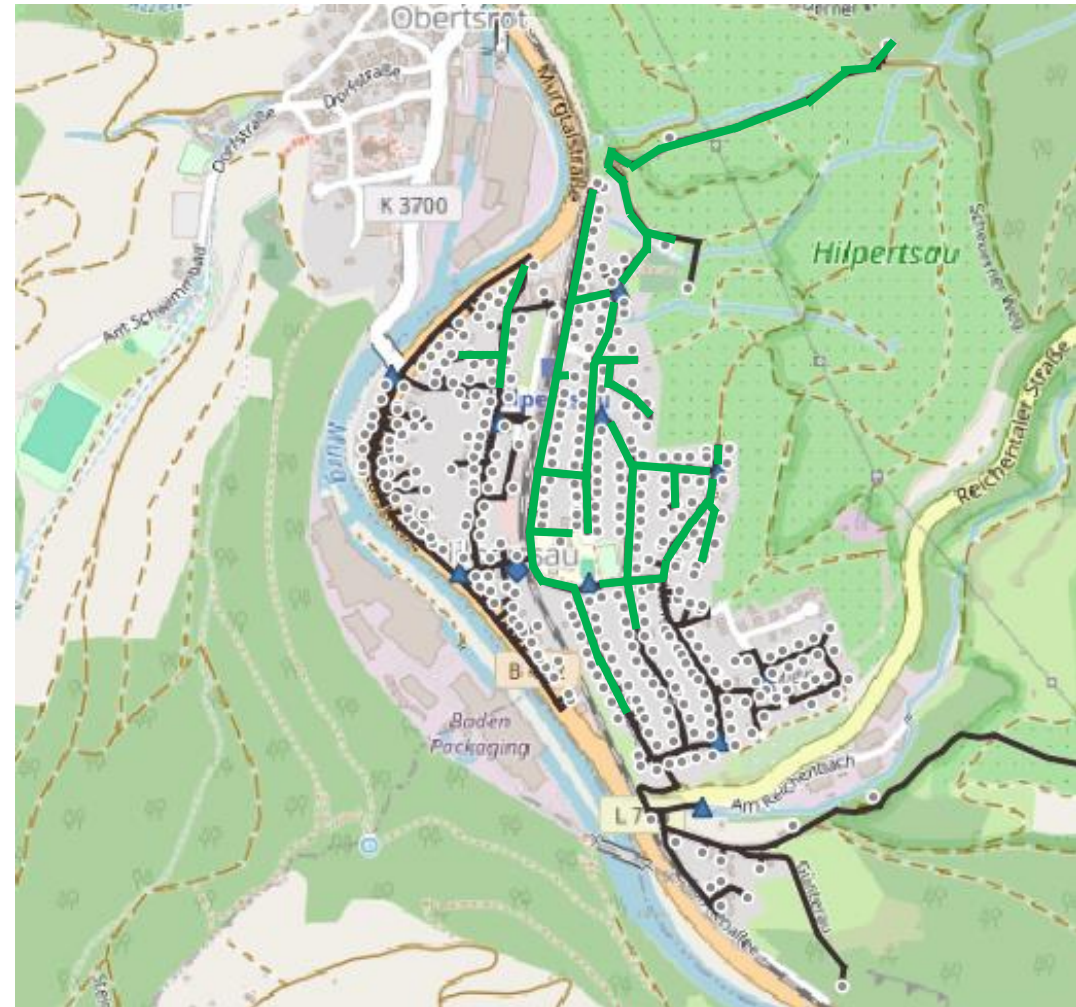
Betriebsbereite HA: 0/286

Abnahmen

RVt: 0/10

POP: 0/1

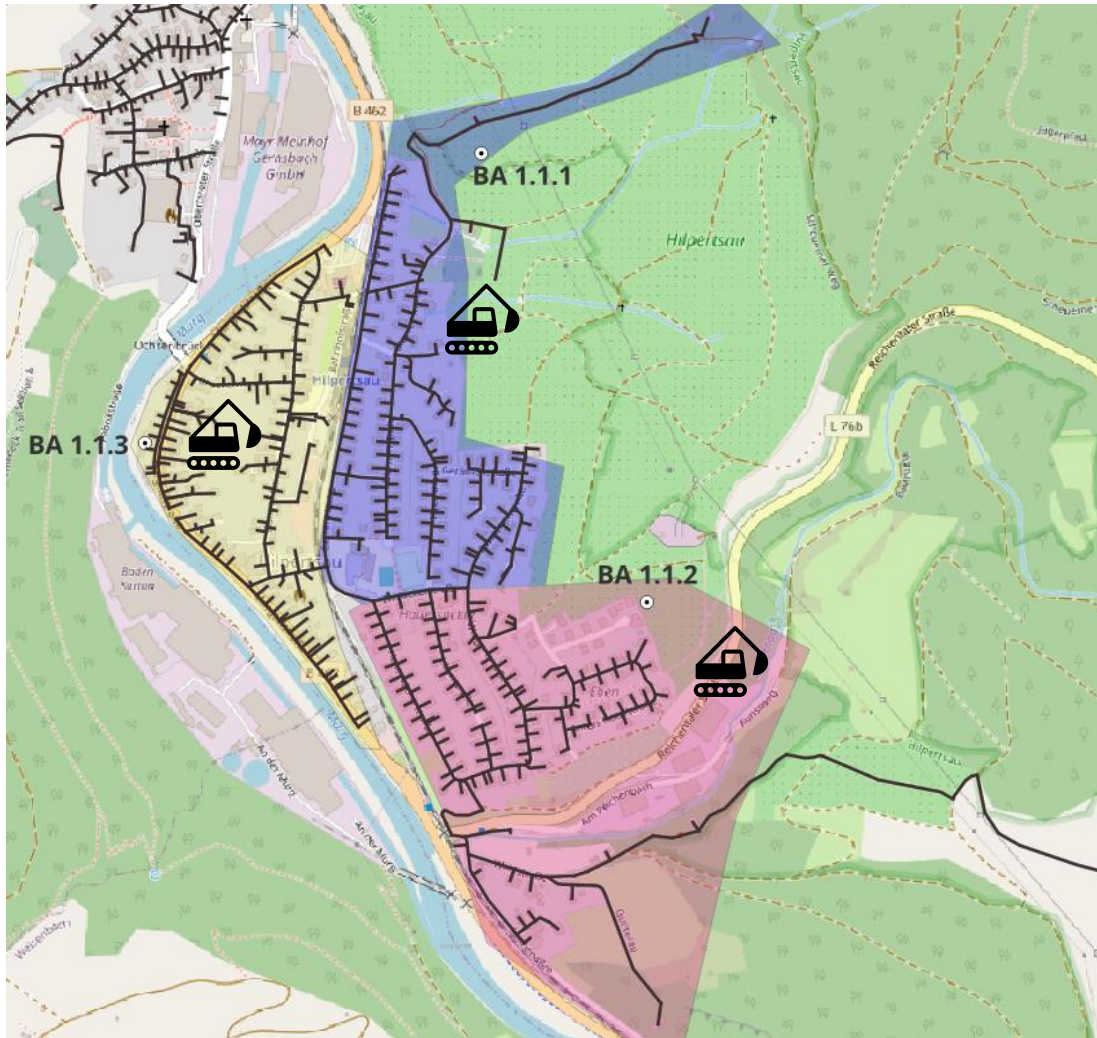
Status: ●



● RVt-Abnahme erfolgt ⬠ POP-Abnahme erfolgt

Übersicht der Unter-Bauabschnitte

BA 1.1 Hilpertsau



Bauabschnitt	Status
BA 1.1.1	Bauphase
BA 1.1.2	Bauphase
BA 1.1.3	Bauphase



BA abgeschlossen (inkl. Doku)



Bauarbeiten laufen



Planungsphase



Netze BW
Sparte Dienstleistungen

Vielen Dank

Lukas Striebel
Projektleiter Breitband Nord

+49 151 53340918
l.striebel@netze-bw.de

Nicolai Konrad
Technischer Projektverantwortlicher

+49 151 18625362
n.konrad@netze-bw.de

