

**Legende**

- Emissionslinie
- Hauptgebäude
- Nebengebäude
- Schule
- Krankenhaus
- Kindergarten

**Pegelklassen in dB(A)**  
 $L_{DEN}$

- $\leq 45$
- $45 < \leq 50$
- $50 < \leq 55$
- $55 < \leq 60$
- $60 < \leq 65$
- $65 < \leq 70$
- $70 < \leq 75$
- $75 < \leq 80$

Auftraggeber:

Stadt Gernsbach

Projektbez:

Lärmaktionsplan

Planbez:

Rasterlärmkarte  
 Straßenverkehr -  $L_{DEN}$   
 Scheuern und Obertsrot

Proj.-Nr:

612-1709

Anlage

Datum:

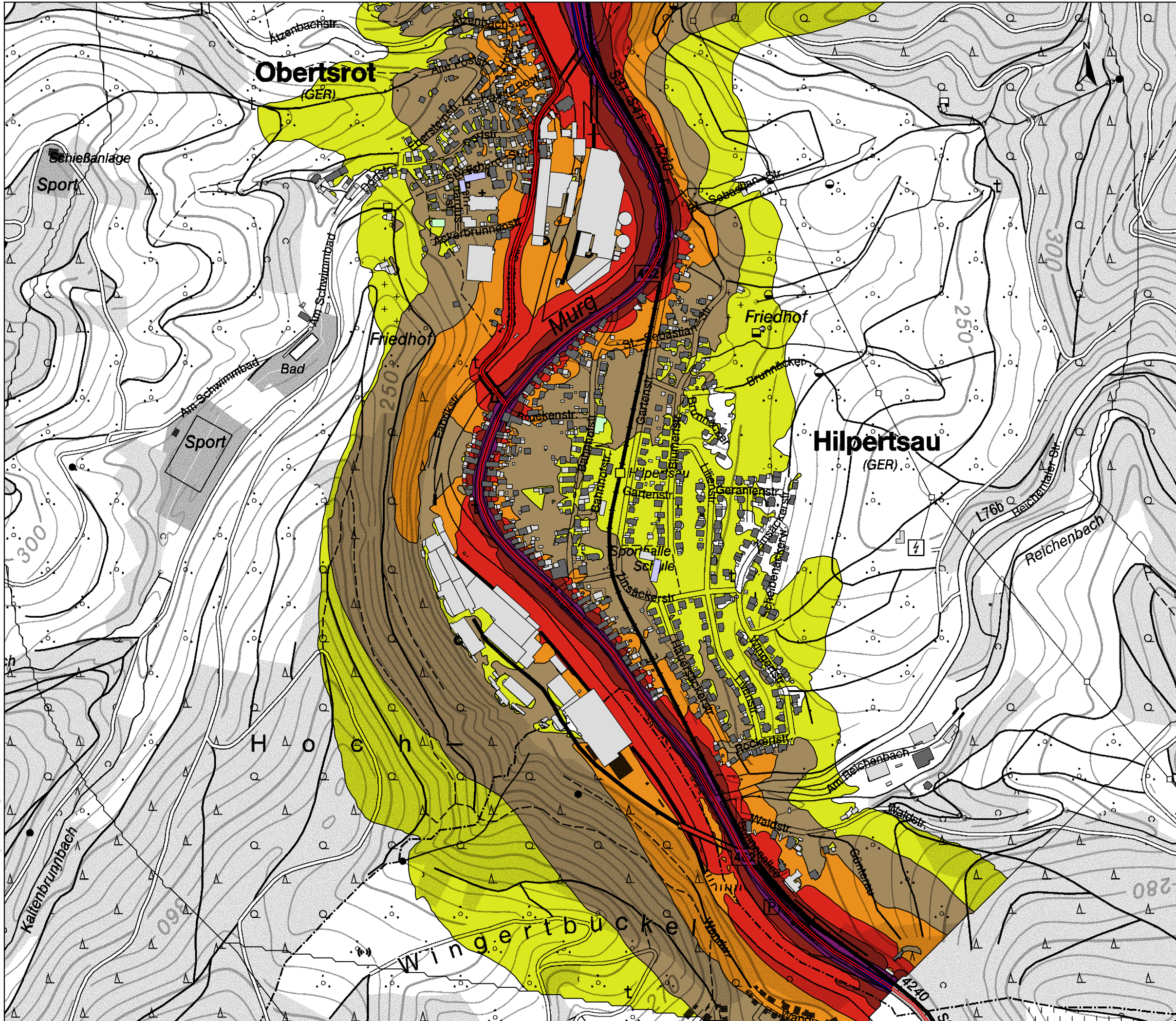
08/2019

**2.2**

Maßstab:

1: 7.500





## Legende

- Emissionslinie
- Hauptgebäude
- Nebengebäude
- Schule
- Krankenhaus
- Kindergarten

## Pegelklassen in dB(A) L<sub>DEN</sub>

- ≤ 45
- 45 < ≤ 50
- 50 < ≤ 55
- 55 < ≤ 60
- 60 < ≤ 65
- 65 < ≤ 70
- 70 < ≤ 75
- 75 <

Auftraggeber:

Stadt Gernsbach

Projektbez:

Lärmaktionsplan

Planbez:

Rasterlärmkarte  
Straßenverkehr - L<sub>DEN</sub>  
Hilpertsau

Proj.-Nr:

612-1709

Anlage

Datum:

08/2019

2.3

Maßstab:

1: 6.000

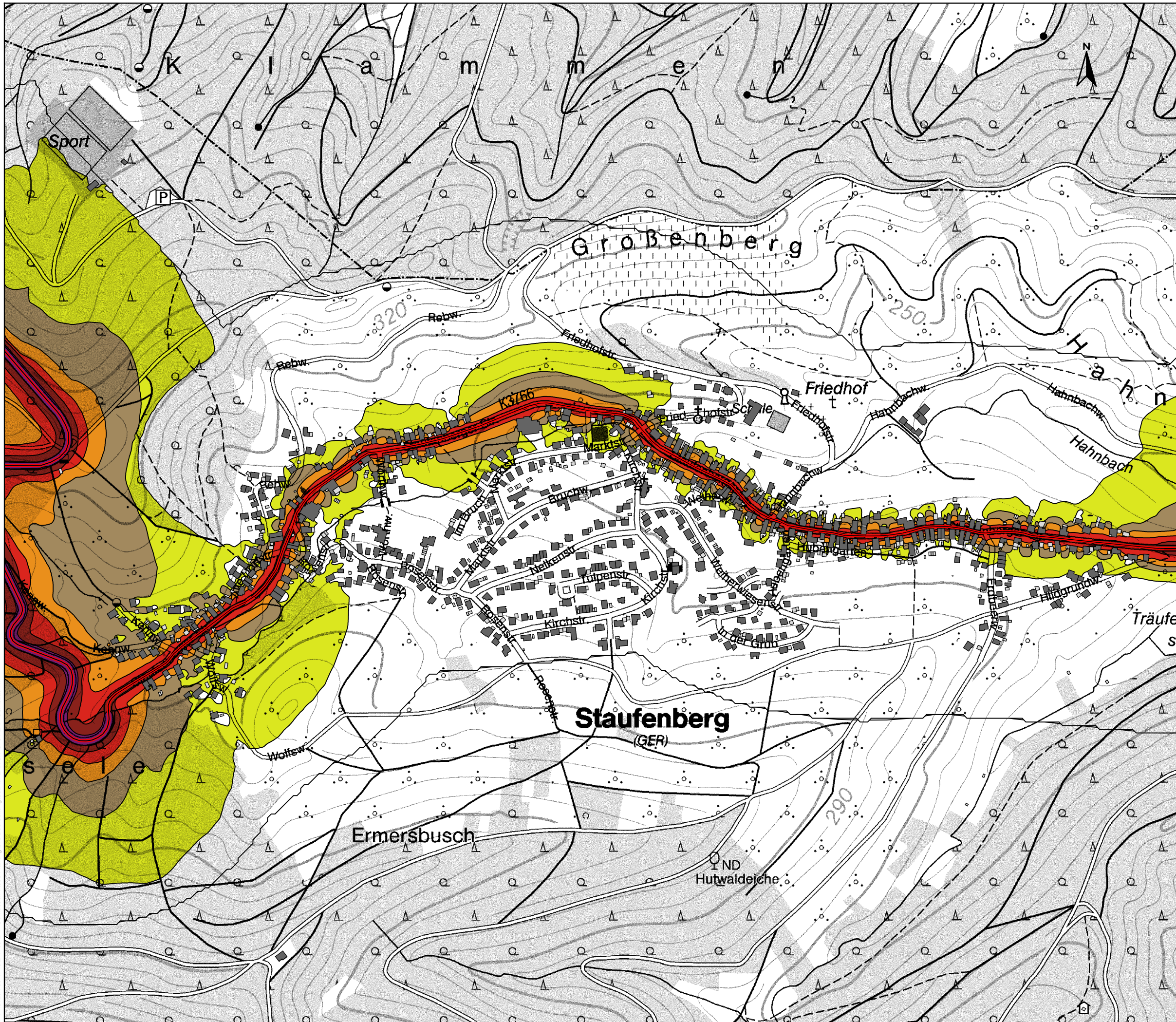


**Legende**

- Emissionslinie
- Hauptgebäude
- Nebengebäude
- Schule
- Krankenhaus
- Kindergarten

**Pegelklassen in dB(A)  
L<sub>DEN</sub>**

- ≤ 45
- 45 < ≤ 50
- 50 < ≤ 55
- 55 < ≤ 60
- 60 < ≤ 65
- 65 < ≤ 70
- 70 < ≤ 75
- 75 <



Auftraggeber:

Stadt Gernsbach

Projektbez:

Lärmaktionsplan

Planbez:

Rasterlärmkarte  
Straßenverkehr - L<sub>DEN</sub>  
Staufenberg

Proj.-Nr: 612-1709 Anlage

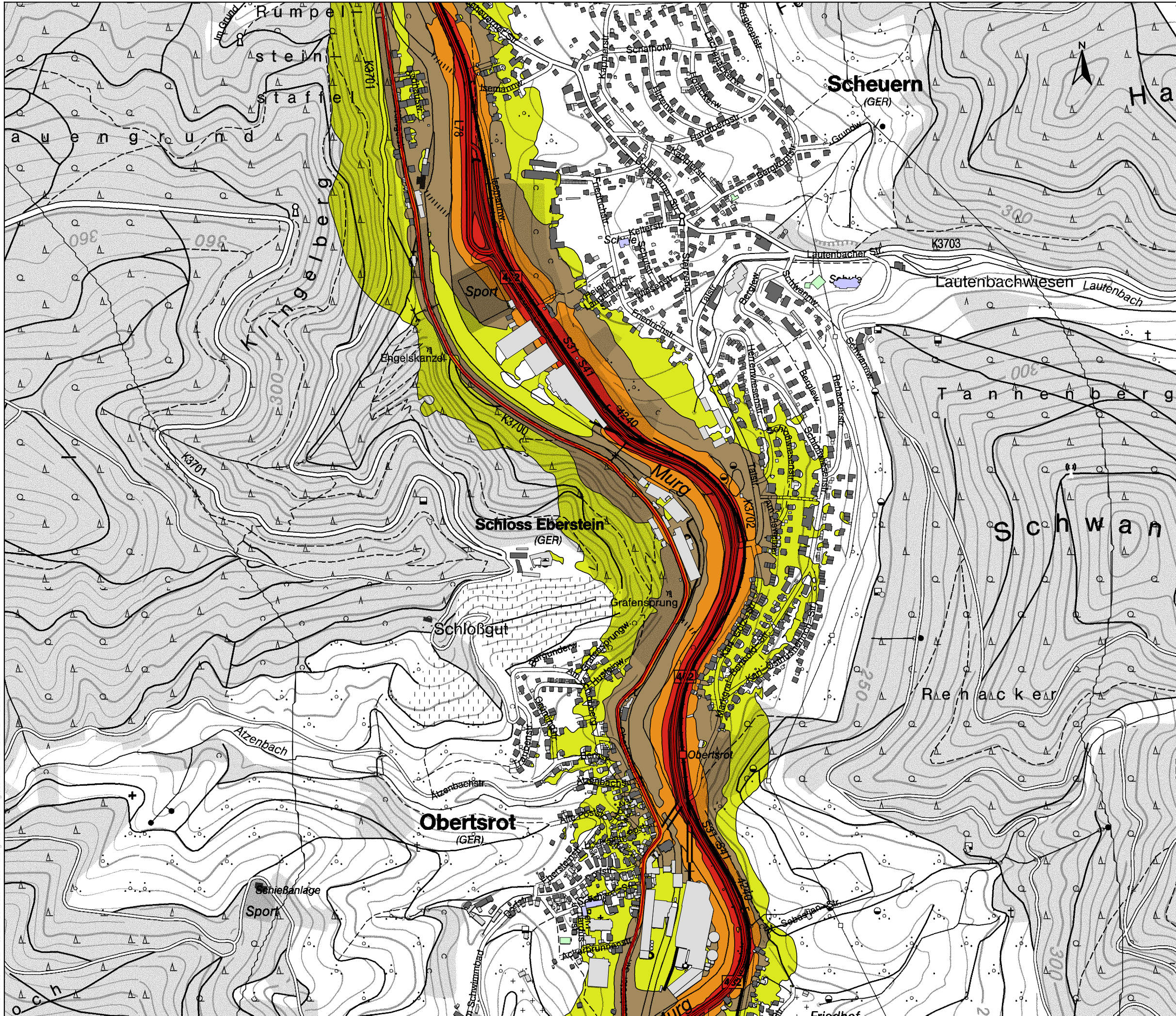
Datum: 08/2019 **2.4**

Maßstab: 1: 6.000









# FICHTNER

WATER & TRANSPORTATION

Fichtner Water & Transportation GmbH  
Linnéstraße 5 - 79110 Freiburg  
+49-761-88505-0 - info@fwf.fichtner.de

## Legende

- Emissionslinie
- Hauptgebäude
- Nebengebäude
- Schule
- Krankenhaus
- Kindergarten

## Pegelklassen in dB(A)

- $L_{Night}$
- $\leq 45$
  - $45 < \leq 50$
  - $50 < \leq 55$
  - $55 < \leq 60$
  - $60 < \leq 65$
  - $65 < \leq 70$
  - $70 < \leq 75$
  - $75 <$

Auftraggeber:

Stadt Gernsbach

Projektbez:

Lärmaktionsplan

Planbez:

Rasterlärmkarte  
Straßenverkehr -  $L_{Night}$   
Scheuern und Obertsrot

Proj.-Nr:

612-1709

Anlage

Datum:

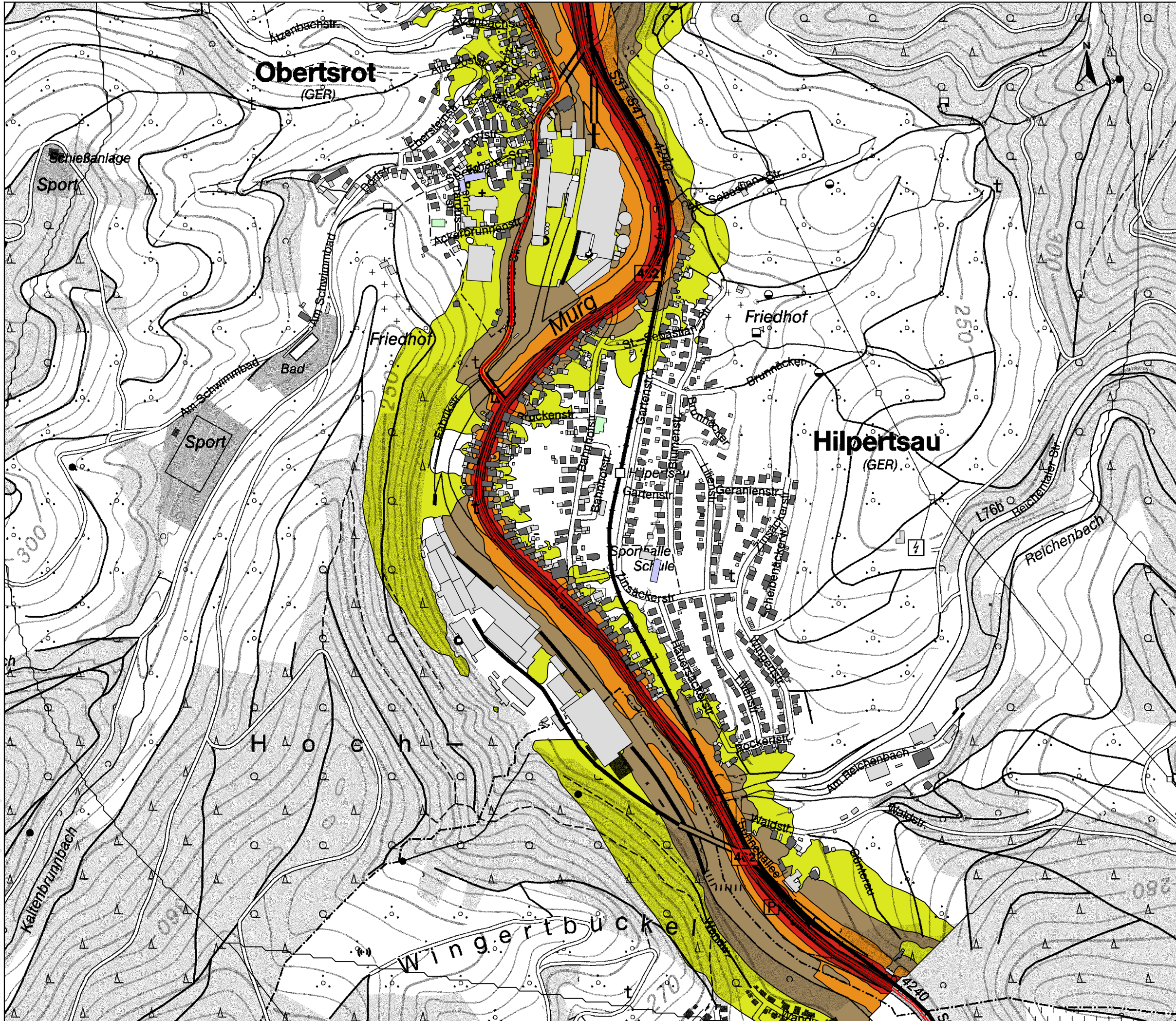
08/2019

3.2

Maßstab:

1: 7.500





## Legende

- Emissionslinie
- Hauptgebäude
- Nebengebäude
- Schule
- Krankenhaus
- Kindergarten

## Pegelklassen in dB(A)

- $L_{Night}$
- $\leq 45$
  - $45 < \leq 50$
  - $50 < \leq 55$
  - $55 < \leq 60$
  - $60 < \leq 65$
  - $65 < \leq 70$
  - $70 < \leq 75$
  - $75 < \leq 80$

Auftraggeber:

Stadt Gernsbach

Projektbez:

Lärmaktionsplan

Planbez:

Rasterlärmkarte  
Straßenverkehr -  $L_{Night}$   
Hilpertsau

Proj.-Nr:

612-1709

Anlage

Datum:

08/2019

3.3

Maßstab:

1: 6.000

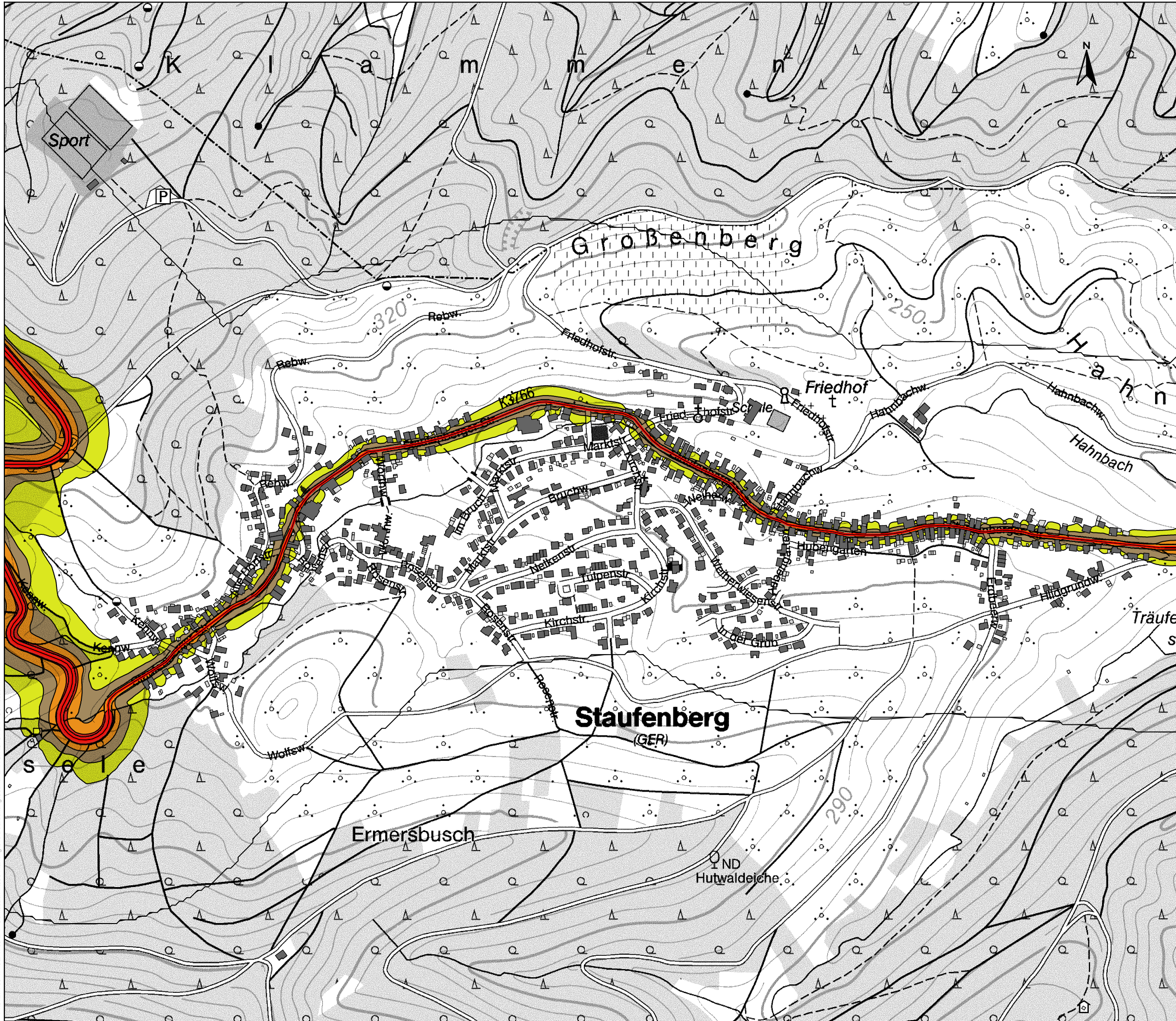


**Legende**

- Emissionslinie
- Hauptgebäude
- Nebengebäude
- Schule
- Krankenhaus
- Kindergarten

**Pegelklassen in dB(A)**

- $L_{Night}$
- <= 45
  - 45 < <= 50
  - 50 < <= 55
  - 55 < <= 60
  - 60 < <= 65
  - 65 < <= 70
  - 70 < <= 75
  - 75 <



Auftraggeber:

Stadt Gernsbach

Projektbez:

Lärmaktionsplan

Planbez:






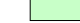
Rasterlärmkarte  
Straßenverkehr -  $L_{Night}$   
Staufenberg

Proj.-Nr:	612-1709	<b>Anlage</b>  <b>3.4</b>
Datum:	08/2019	
Maßstab:	1: 6.000	


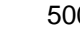
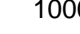
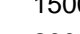
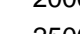

P:\612\1700\_17492\_17709\_LAD\_Gernsbach\11500\_Planung\510\_Bearbeitung\Gernsbach\AN 8\_1\SPR1\_LAD\_Gernsbach.dwg

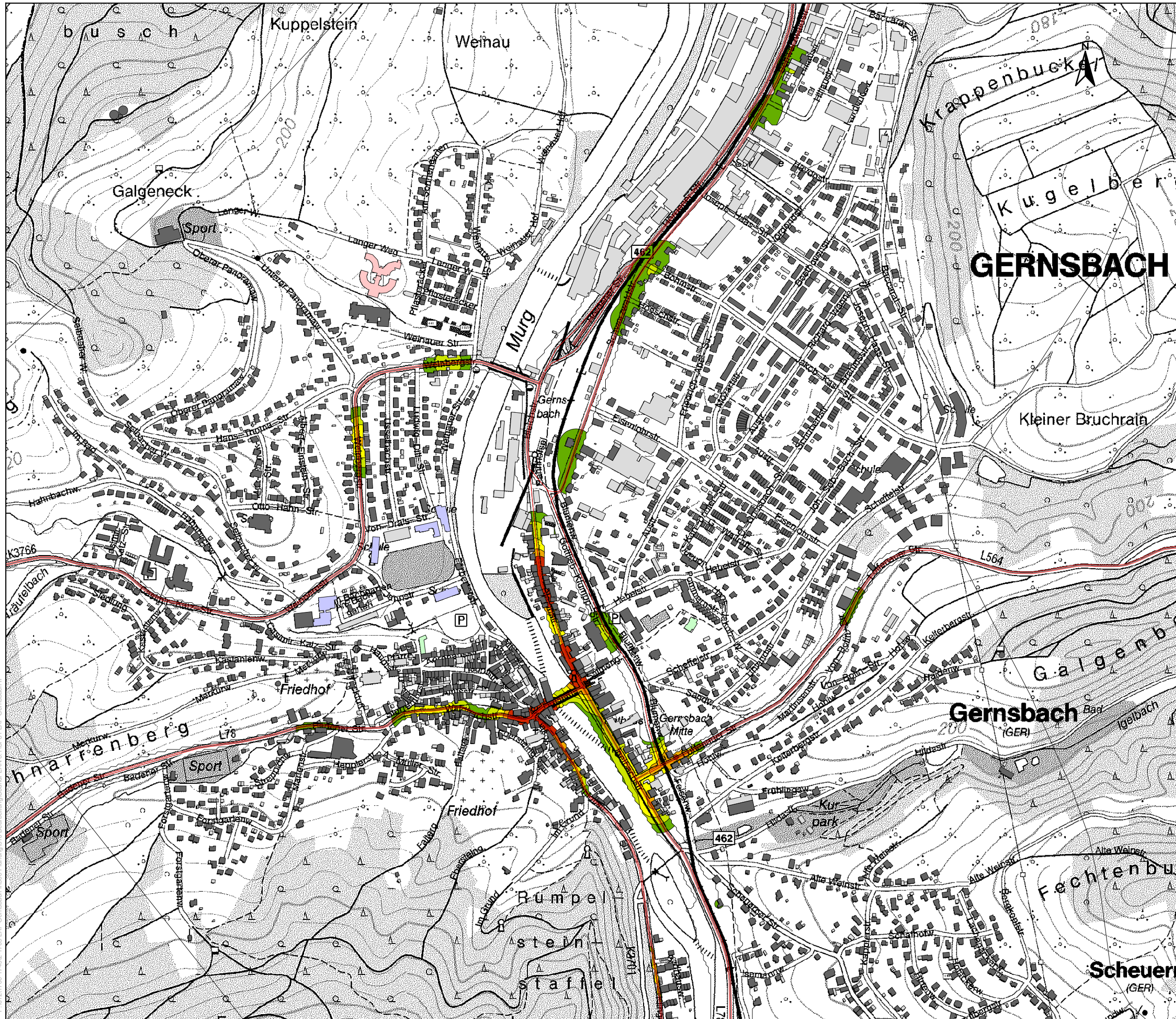


**Legende**

-  Emissionslinie
-  Hauptgebäude
-  Nebengebäude
-  Schule
-  Krankenhaus
-  Kindergarten

Einwohnerdichte über  
Schwellenwert L<sub>DEN</sub> 65 dB(A)  
in Einw./km<sup>2</sup>

-  ≤ 500
-  500 < ≤ 1000
-  1000 < ≤ 1500
-  1500 < ≤ 2000
-  2000 < ≤ 2500
-  2500 <



Auftraggeber:  
**Stadt Gernsbach**

Projektbez:  
**Lärmaktionsplan**

Planbez:  
**Lärmschwerpunkte  
Straßenverkehr - L<sub>DEN</sub>  
Kernstadt**

Proj.-Nr:  
612-1709

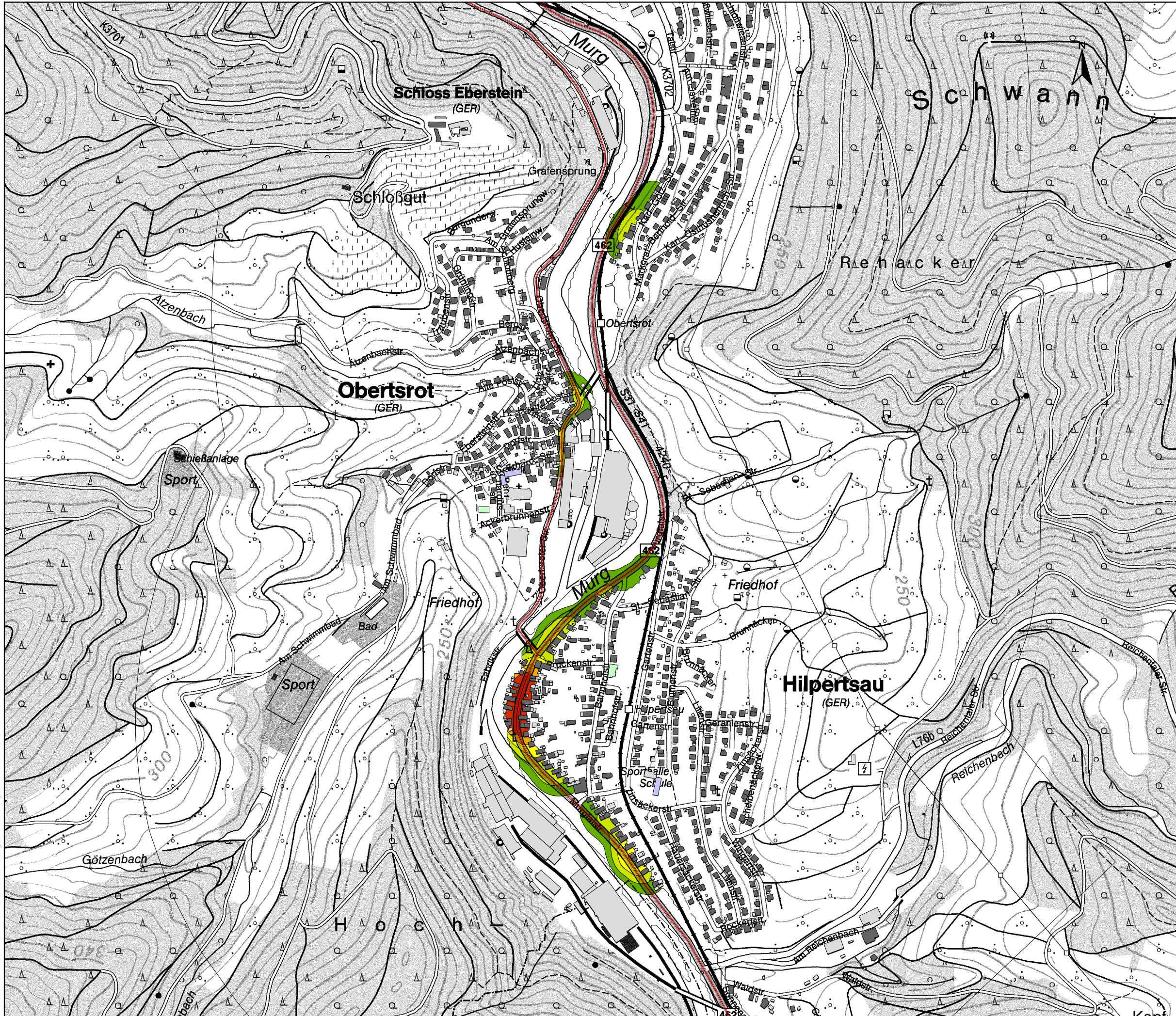
Datum:  
08/2019

Maßstab:  
1: 7.500

Anlage

**4.1**





**Legende**

- Emissionslinie
- Hauptgebäude
- Nebengebäude
- Schule
- Krankenhaus
- Kindergarten

Einwohnerdichte über  
Schwellenwert  $L_{DEN} 65 \text{ dB(A)}$   
in Einw./ $\text{km}^2$

- $\leq 500$
- $500 < \leq 1000$
- $1000 < \leq 1500$
- $1500 < \leq 2000$
- $2000 < \leq 2500$
- $2500 <$

Auftraggeber:

Stadt Gernsbach

Projektbez:

Lärmaktionsplan

Planbez:

Lärmschwerpunkte  
Straßenverkehr -  $L_{DEN}$   
Scheuern, Obertsrot und  
Hilpertsau

Proj.-Nr:

612-1709

Anlage

Datum:

08/2019







Maßstab:

1: 7.500


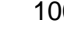
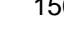
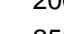
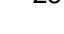
**4.2**

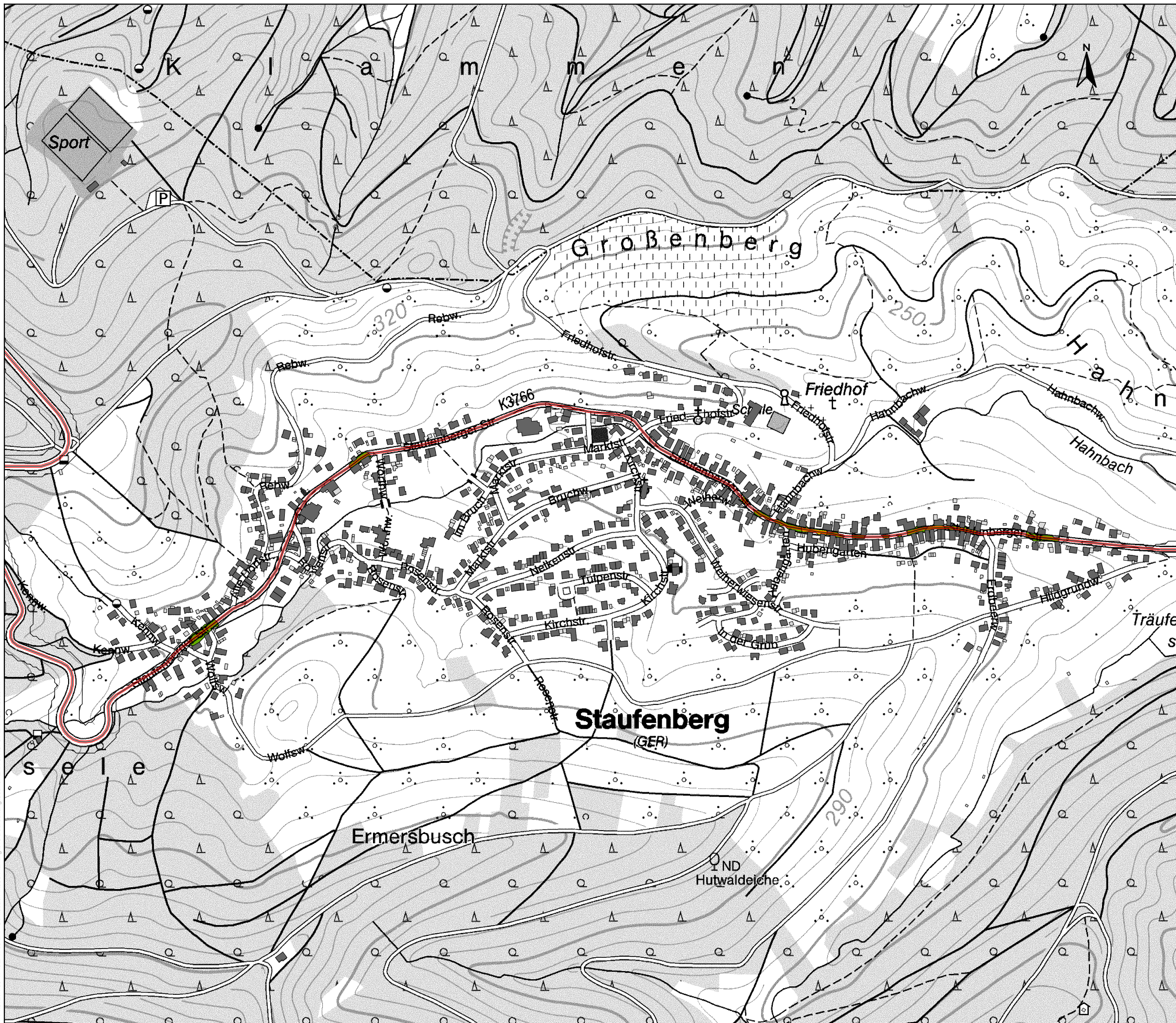


**Legende**

-  Emissionslinie
-  Hauptgebäude
-  Nebengebäude
-  Schule
-  Krankenhaus
-  Kindergarten

Einwohnerdichte über  
Schwellenwert  $L_{DEN} 65 \text{ dB(A)}$   
in Einw./km<sup>2</sup>

-  ≤ 500
-  500 < ≤ 1000
-  1000 < ≤ 1500
-  1500 < ≤ 2000
-  2000 < ≤ 2500
-  2500 <



Auftraggeber:

Stadt Gernsbach

Projektbez:

Lärmaktionsplan

Planbez:

Lärmschwerpunkte  
Straßenverkehr -  $L_{DEN}$   
Staufenberg

Proj.-Nr: 612-1709 Anlage

Datum: 08/2019 **4.3**

Maßstab: 1: 7.500

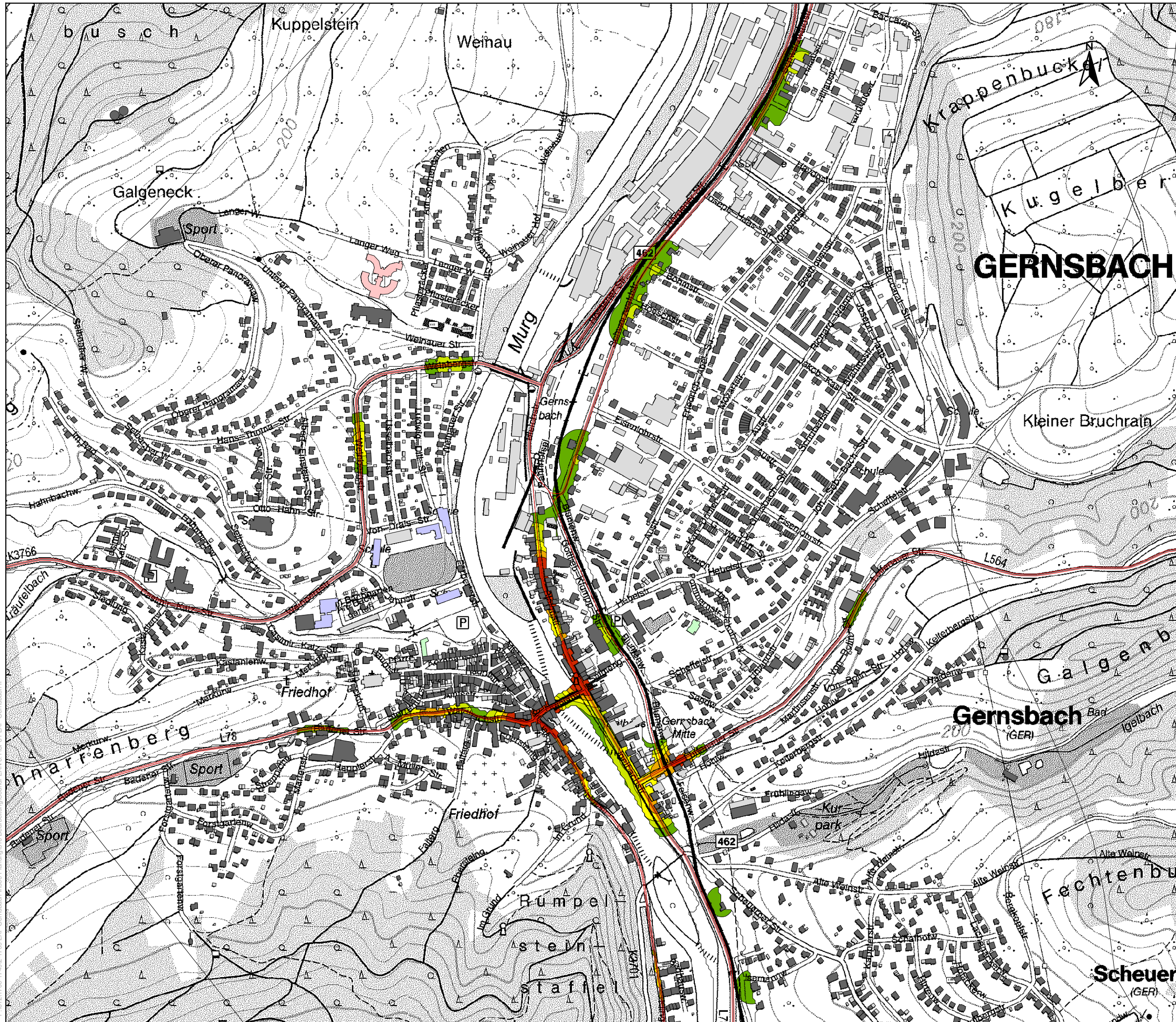


**Legende**

- Emissionslinie
- Hauptgebäude
- Nebengebäude
- Schule
- Krankenhaus
- Kindergarten

Einwohnerdichte über  
Schwellenwert  $L_{Night}$  55 dB(A)  
in Einw./km<sup>2</sup>

- <= 500
- 500 < <= 1000
- 1000 < <= 1500
- 1500 < <= 2000
- 2000 < <= 2500
- 2500 <



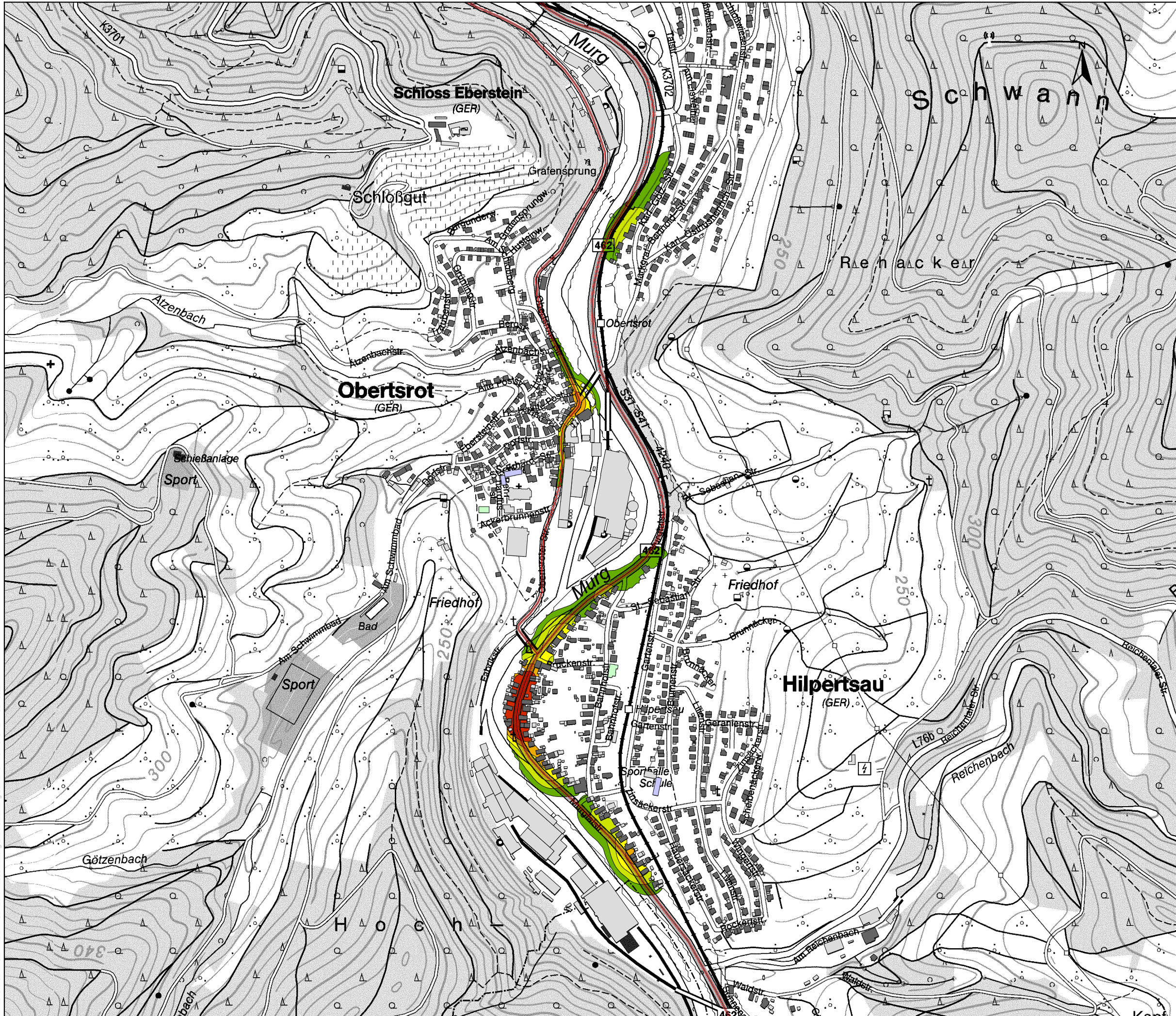
Auftraggeber:  
**Stadt Gernsbach**

Projektbez:  
**Lärmaktionsplan**

Planbez:  
**Lärmschwerpunkte  
Straßenverkehr -  $L_{Night}$   
Kernstadt**

Proj.-Nr:	612-1709	<b>Anlage</b>  <b>5.1</b>
Datum:	08/2019	
Maßstab:	1: 7.500	





**Legende**

- Emissionslinie
- Hauptgebäude
- Nebengebäude
- Schule
- Krankenhaus
- Kindergarten

Einwohnerdichte über  
 Schwellenwert  $L_{Night}$  55 dB(A)  
 in Einw./km<sup>2</sup>

- ≤ 500
- 500 < ≤ 1000
- 1000 < ≤ 1500
- 1500 < ≤ 2000
- 2000 < ≤ 2500
- 2500 <

Auftraggeber:

Stadt Gernsbach

Projektbez:

Lärmaktionsplan

Planbez:

Lärmschwerpunkte  
 Straßenverkehr -  $L_{Night}$   
 Scheuern, Obertsrot und  
 Hilpertsau

Proj.-Nr:

612-1709

Anlage

Datum:

08/2019

Maßstab:

1: 7.500

**5.2**



