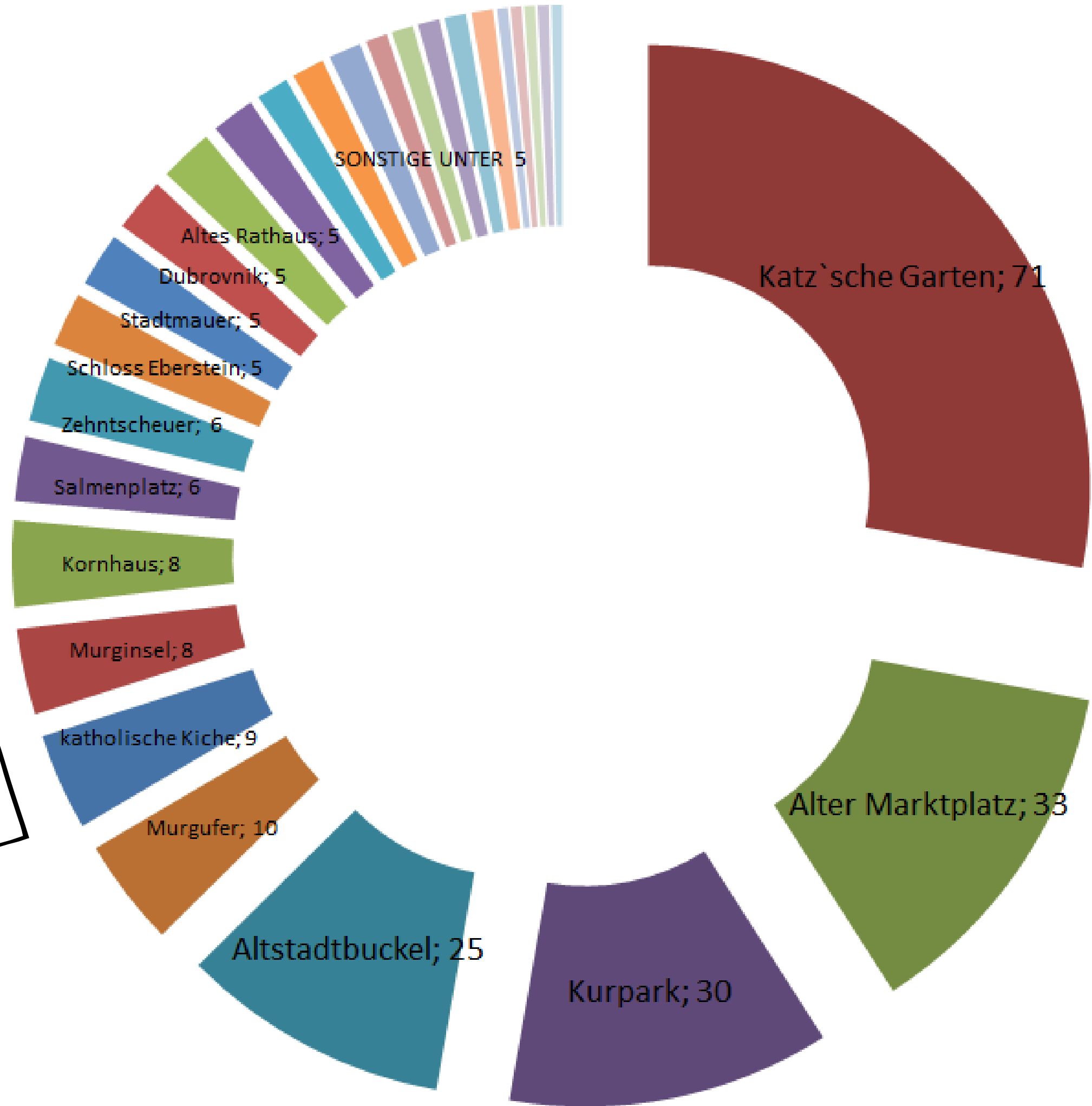
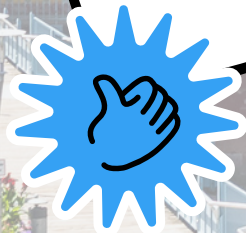


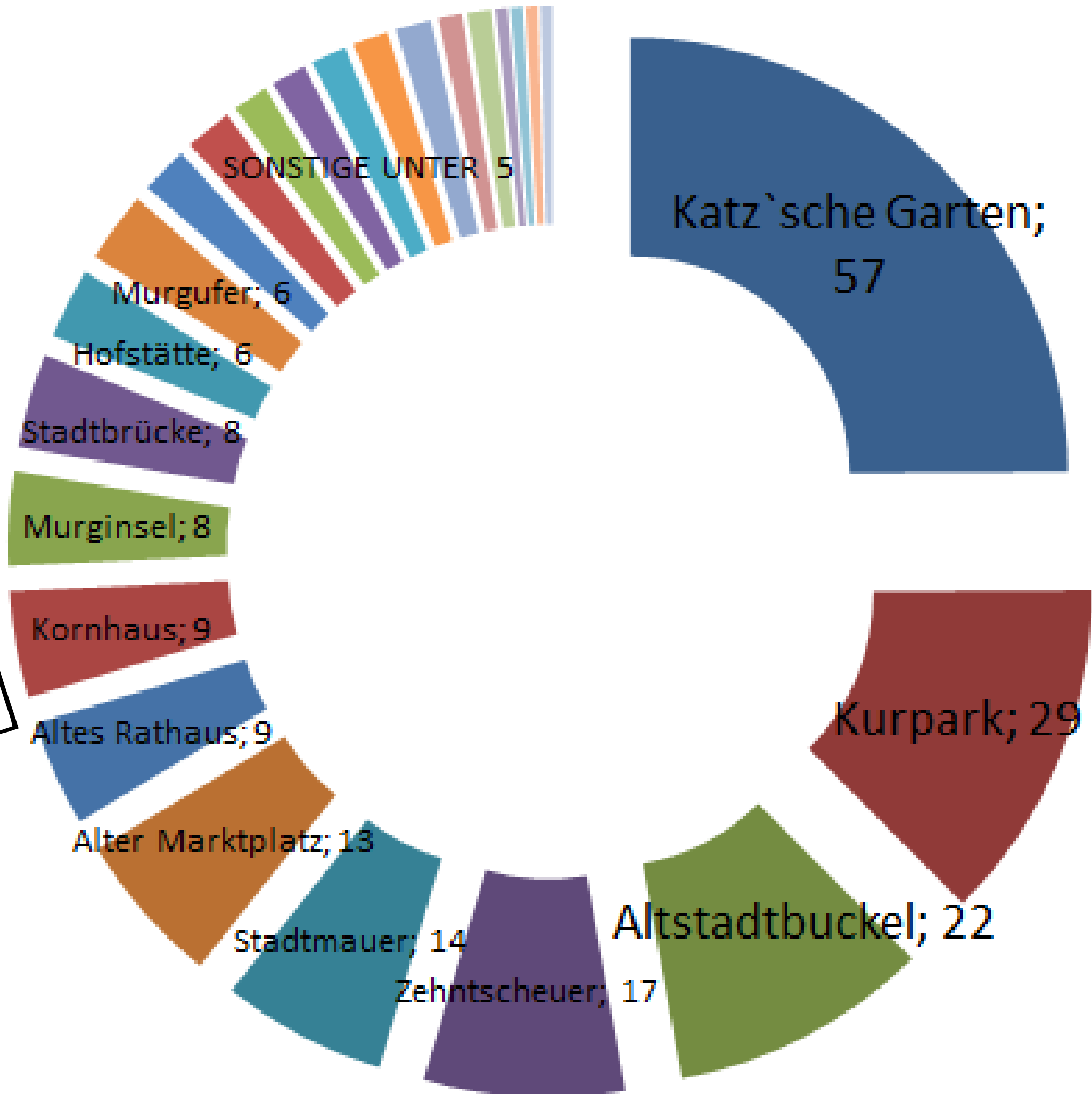
Auswertung der Postkartenbefragung

Wo ist Ihr Lieblingsplatz?



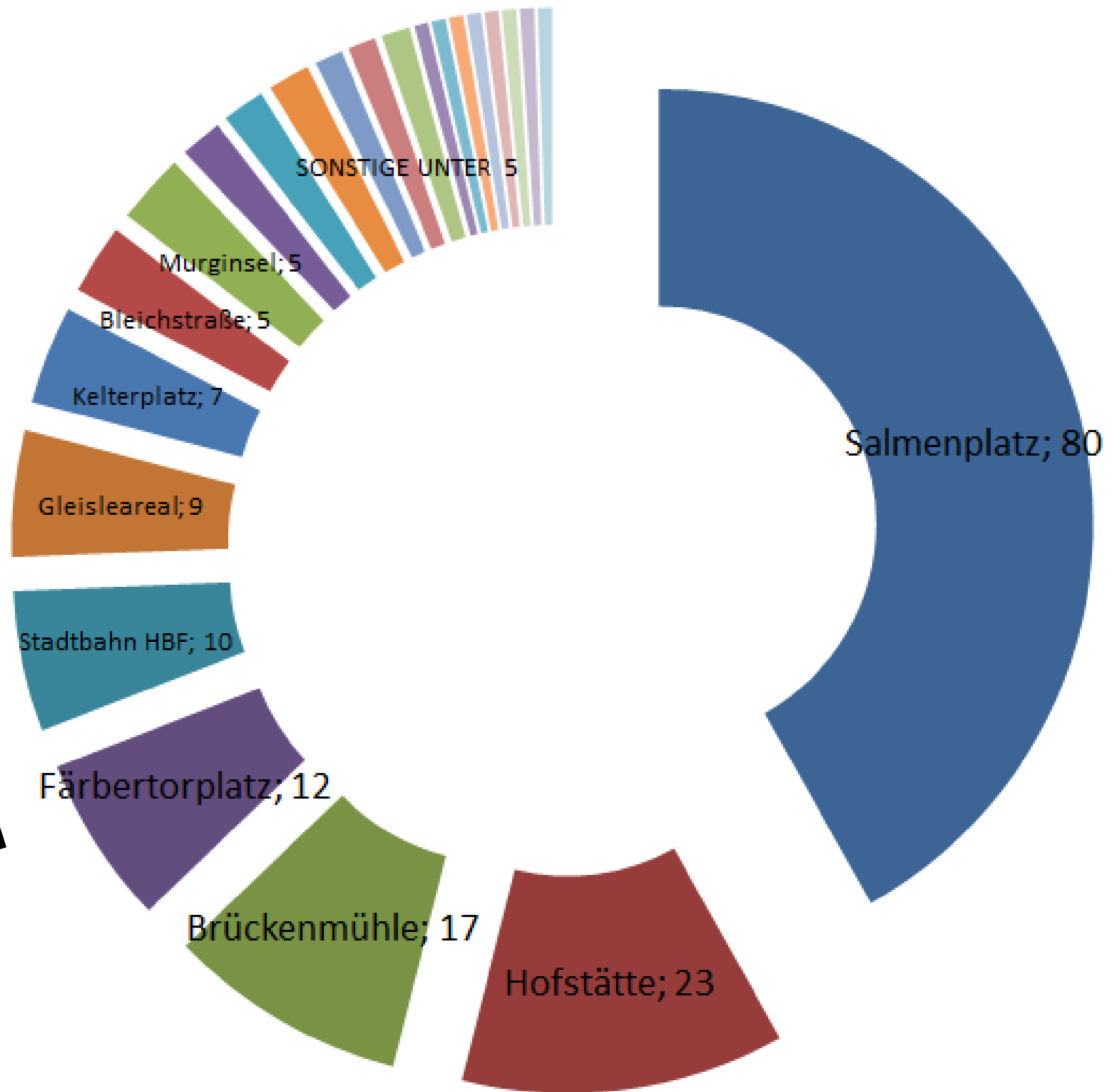
Auswertung der Postkartenbefragung

Wo ist es besonders schön?



Auswertung der Postkartenbefragung

Wo halten Sie sich nicht so gerne auf ?



Salmenplatz verschönern/beleben
Bordsteinkante am Brunnen!

Hauptstraße ganzjährig sperren
und
Sperrung ab Hofstätte jedes
Wochenende

Brückenmühle sanieren/beleben

Weniger Verkehr auf dem Salmenplatz

Blumenschmuck
in Cafés und Geschäften

Radwege

Leerstände beseitigen
(Hofläden etc.)
Verkehrskontrollen wegen
Lärm/Geschwindigkeit

Ideensammlung
**Was könnte
verbessert werden?**

Altstadt & Igelbachstraße
Geschwindigkeitsbegrenzung auf 30 km /h

Spielplatz für Kinder mit Wasser

Sauberkeit
(Bauhof sollte zu Fuß kontrollieren)

Pflegefälle i. d. Gesellschaft
besser integrieren

Parkhaus am Färbertorplatz
mehr Parkplätze

Ortseingangsschilder für Besonderheiten

Verkehrsführung auf Beichstraße

Gleisleareal

Mehr Sitzbänke am Stadtbuckel

Altstadttypische Bauten wieder zurück bauen

Parksiuation Schloßstraße

Kirchenglocken abstellen

Spazierweg an der Murg, mehr Zugang zur Murg

Mehr Events

Stadtplan auf Website

Holzgehweg auf Stadtbrücke

Bach an der Stadtmauer müsste mal ausgefegt werden
und das gestaute Wasser abgelassen werden

Bahnhofsumfeld verschönern

Pendelbus auf den Buckel

Hunde auf Murginsel erlauben

Öffentliche Toilette ebenerdig

Kleidercontainer Kelterplatz

Mehr Parkplätze am Salmenplatz