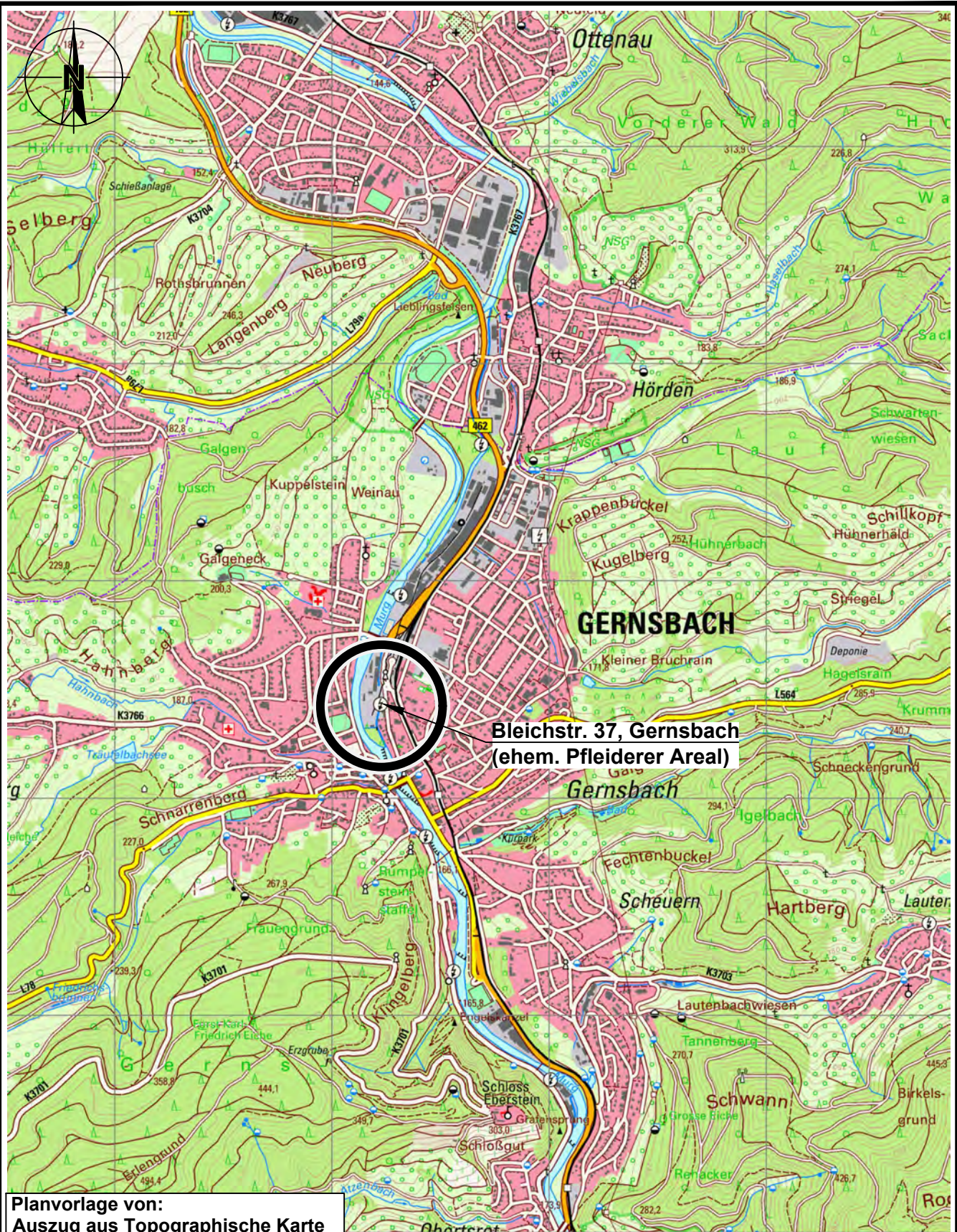


U:\IDE0124\2019\DE0119_001783_Gernsbach_Wörthgarten_Stadt_Gernsbach\0120_Sachverständige_Beratung_94522246\60_Plaene\CAD\Teil_B\201110_ADE_LP_Gernsbach_An1_1.dwg



Planvorlage von:
**Auszug aus Topographische Karte
 des Landesvermessungsamtes
 Baden-Württemberg**

**Bebauungsgebiet Wörthgarten,
 Gernsbach**
 Anlage 5 zu Anpassung - Teil B

Topografische Übersichtskarte



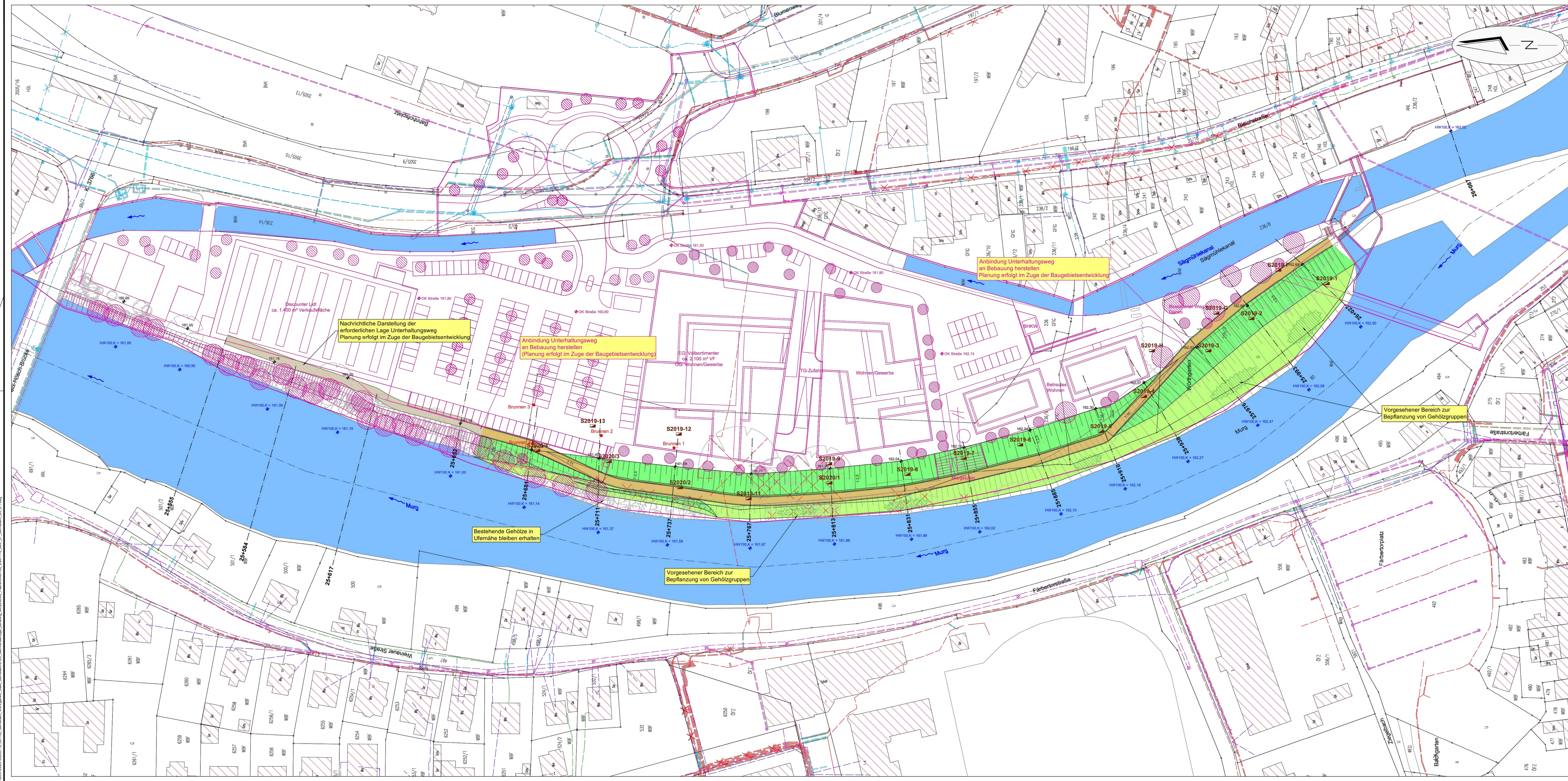
 Arcadis Germany GmbH, Griesbachstr. 10, 76185 Karlsruhe

| |
|------------------------------|
| Proj.-Nr. DE0119.001783.0120 |
| Anl.-Nr.: 1 |
| M. 1 : 25.000 |
| Gez.: har |
| Bearb.: zwi |
| Datum: 10.11.2020 |

U:\IDE01242019\IDE0119_001783_Gernsbach_Wörthgarten_Stadt_Gernsbach0120_Sachverständige_Beratung_945224660_Plaene\Core\Teil_B\201110_ADE_DE_Gernsbach.CDR

Pläne Optimierung 10 m Variante

| | | |
|---|---|-----------------------------|
| Bebauungsgebiet Wörthgarten, Gernsbach Anlage 5 zu Anpassung - Teil B |  | Proj.-Nr. DE119.001783.0120 |
| | | Anl.-Nr. 2 |
| Pläne Optimierung 10 m Variante |  <small>Arcadis Germany GmbH, Griesbachstraße 10 , 76185 Karlsruhe</small> | M 1 : -- |
| | | Gez.: har |
| | | Bearb.: zwi |
| | | Datum 11.10.2020 |



Maßstab: 1:500
 0 5 10 20 30 40 50m

Legende Bestand:

- Baum
- Gebüsch
- Sch
- Mischwasserkanal
- Kommunikationsleitung
- Gasleitung
- Stromleitung
- Leerrohr
- Wasserversorgungsleitung
- Wasserversorgungsleitung still gelegt

Legende Planung:

- Böschung
- Grünfläche
- Planungshöhen
- Baum erfüllt
- gepl. Bäume (Fremdplanung)
- Gehölzgruppen
- Brunnen

Fremdplanung Bebauung Pfeifdorer-Areal, BIT Architekten, Stand: 29.09.2020
 gepl. Bäume (Fremdplanung) Bebauung Pfeifdorer-Areal, BIT Architekten, Stand: 29.09.2020
 WSP HQ 100 Klima (hydraulischer Rechenlauf)

Plan entnommen aus:
 VORPLANUNG Hochwasserschutzmaßnahme GE6, Oktober 2020
 Wald + Corbe, Beratende Ingenieure

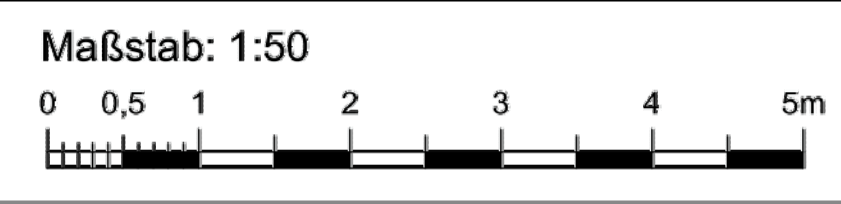
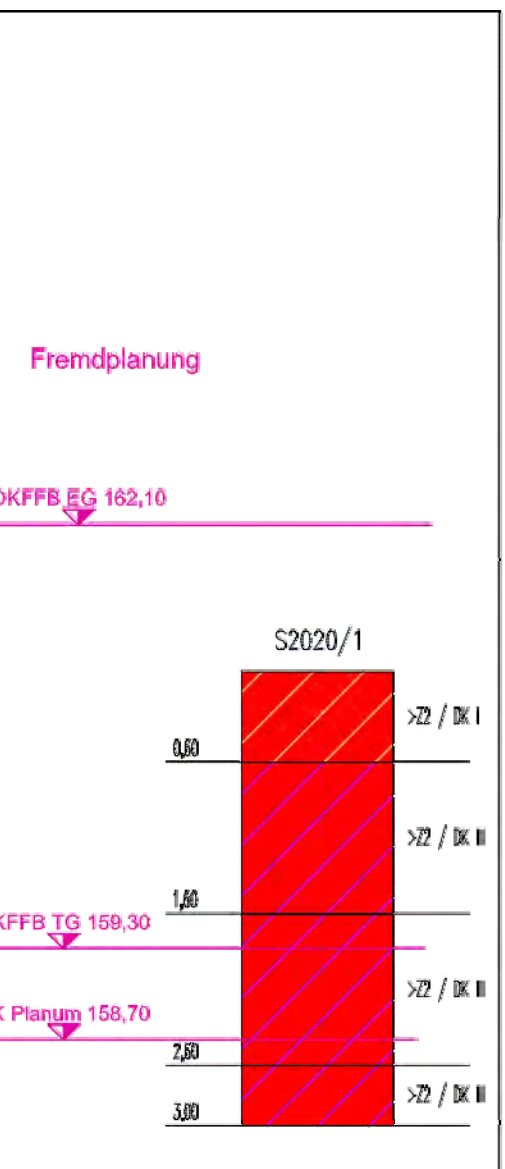
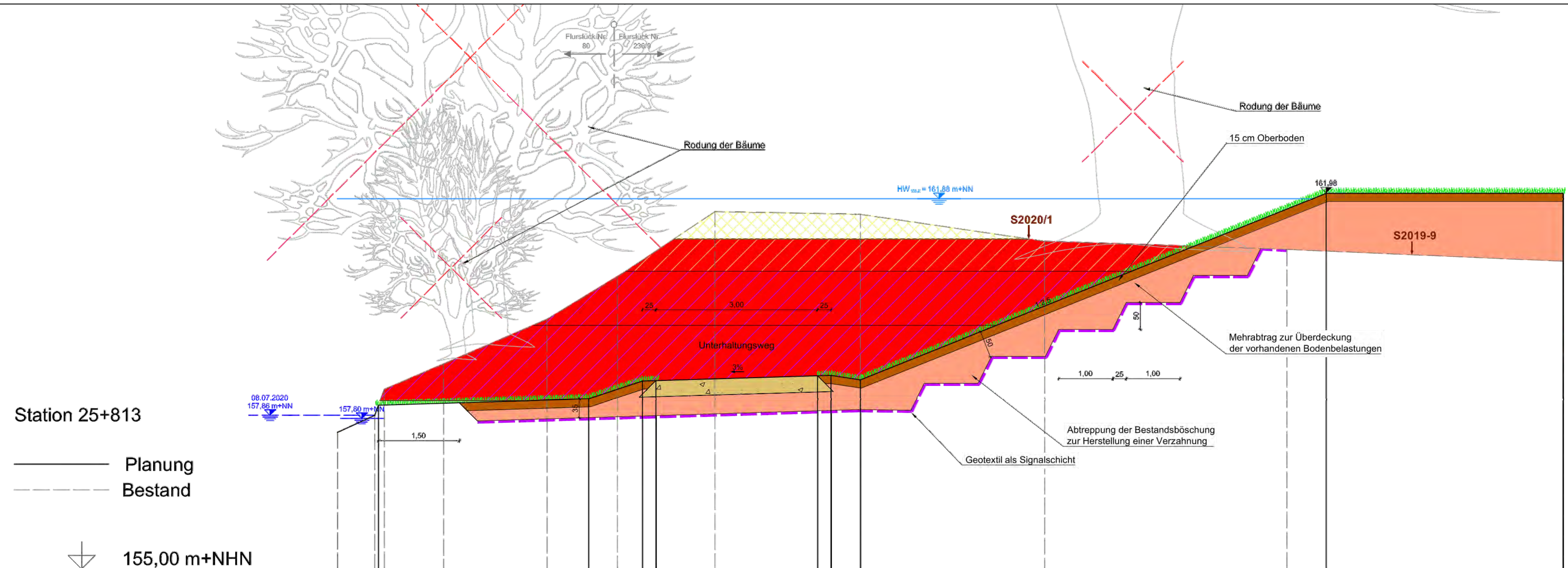
GERNSBACH

**Hochwasserschutz Gernsbach
 Maßnahme GE6
 Optimierung der 10-Meter-Variante
 Lageplan**

| | | | |
|-----------------|--|-------------|----------------------|
| PLANNUMMER | DATUM | NAMEN | VORPLANUNG |
| ANFORDERTE | 01.07.2020 | MAR/MB | |
| REVISIONEN | 13.10.2020 | MB | |
| PROJEKTNUMMER | 102.19.002 | LAGESTRASSE | Gaulb-Krieger-Zone 3 |
| | | LAGESTRASSE | ZORNHOFSTRASSE |
| | | | DHRN 12 |
| BERATUNGSFIRMEN | WALD + CORBE BERATENDE INGENIEURE WALD + CORBE Consulting GmbH Hauptplatz Hügelsheim Am Heidebühlchen 18 70649 Hügelsheim Hügelsheim Stuttgart Haslach Speyer | | |
| OBJEKTNAMEN | UNTERSCHRIFT ANTRAGSTELLER UNTERSCHRIFT ÜBERPRÜFER | | |
| | | | 2.4 |

| | | | |
|---|--|----------|--|
| C | | | |
| D | | | |
| E | | | |
| | Datum | Änderung | Gez. |
| | Bebauungsgebiet Wörthgarten, Gernsbach Anlage 5 zu Anpassung - Teil B | | Proj.-Nr.: DE0119.001783.0120 Anl.-Nr.: 2.1 M. 1.: 500 Gez.: hsr/ew Bearb.: zwf Datum: 10.11.2020 |

U:\DE01242019\DE0119_001783_Gernsbach_Wörthgarten_Stadt_Gernsbach0120_Sachverständige_Beratung_945224660_PlaneCAD\Teil_B\201110_ADE_LP_Gernsbach_Anl_2.3.dwg



Plan entnommen aus:
VORPLANUNG Hochwasserschutzmaßnahme GE6, Oktober 2020
 Wald + Corbe, Beratende Ingenieure



Hochwasserschutz Gernsbach Maßnahme GE6 Optimierung der 10-Meter-Variante Regelprofil

| | | | | | | | |
|----------------------------|------------|------------|---------|--------------------|--|---------------|--|
| AUFTRAGGEBER | | PLANINHALT | | MASSTAB | | PLANUNGSSTAND | |
| Hochwasserschutz Gernsbach | | 1:50 | | Vorplanung | | | |
| ENTWICKELT | 01.07.2020 | NAME | bla/reb | | | | |
| BEARBEITET | 13.10.2020 | NAME | reb | | | | |
| GEPRÜFT | | | | LAGESYSTEM | | HÖHENSYSTEM | |
| PROJEKTNUMMER | 102.20.077 | | | Gauß-Krüger Zone 3 | | DHHN 12 | |

BERATENDE INGENIEURE

WALD + CORBE Consulting GmbH
 Hauptsitz Hügelsheim
 Am Hecklehamm 18
 76549 Hügelsheim
 ■ Hügelsheim ■ Stuttgart ■ Haslach ■ Speyer

www.wald-corbe.de
 Tel: 07229 / 1876-00
 Fax: 07229 / 1876-777

| | | | |
|--------------|---------------------------|---------------------------|------------|
| OBJEKTPLANER | UNTERSCHRIFT AUFTRAGGEBER | UNTERSCHRIFT OBJEKTPLANER | 3.4 |
| | | | ANLAGE |

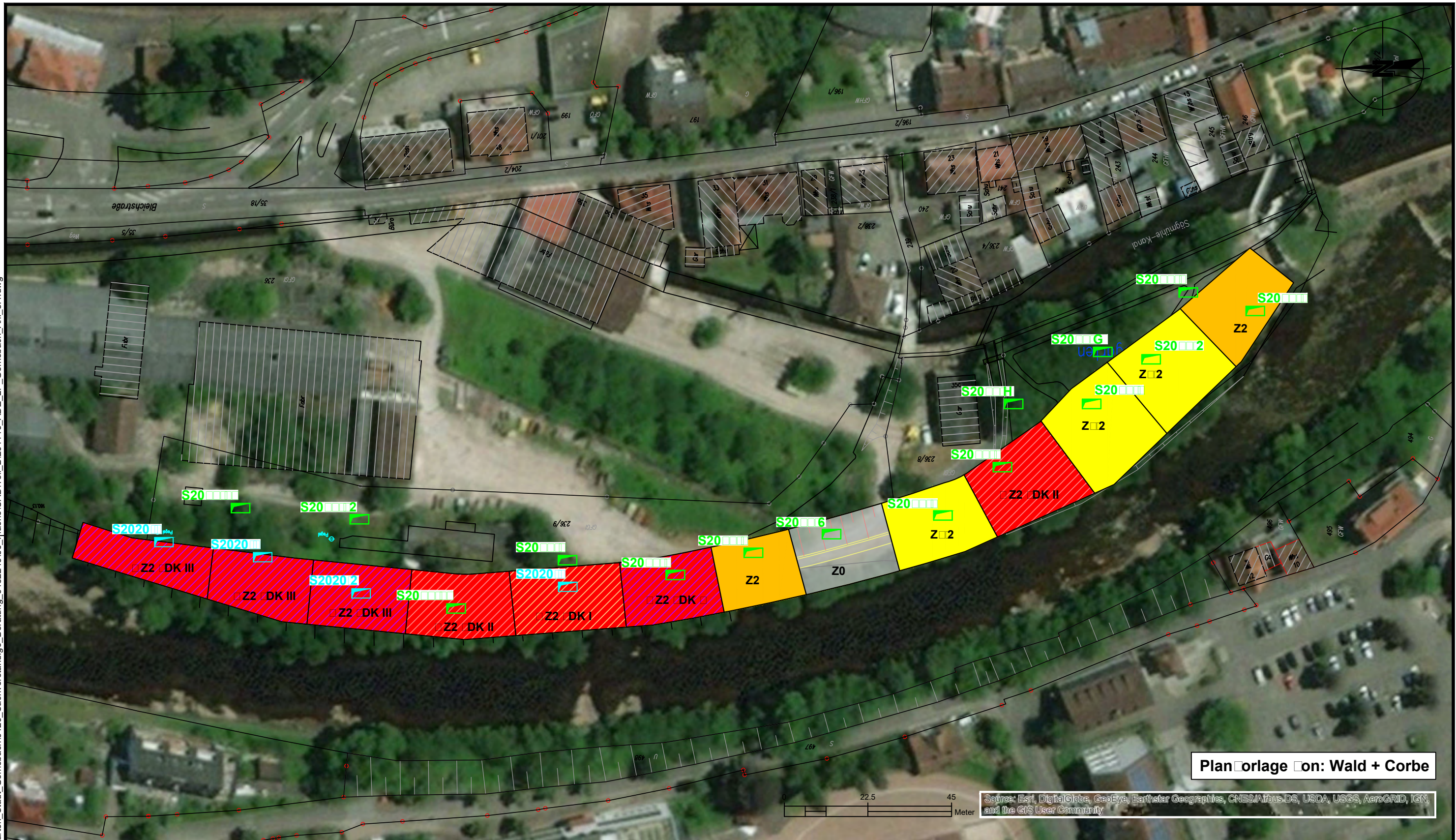
| | Planung | | Station | | | | | | | | | | | | | | | Bestand | | | | | | | | | | | | | | | | | | | | | | | | | | | | | | | | | | | | | | | | | | | | | | | | | | | | | | | | | | | | | | | | | | | | | | | | | | | | | | | | | | | | | | | | | | | | | | | | | | | | | | | | | | | | | | | | | | | | | | | | | | | | | | | | | | | | | | | | | | | | | | | | | | | | | | | | | | | | | | | | | | | | | | | | | | | | | | | | | | | | | | | | | | | | | | | | | | | | | | | | | | | | | | | | | | | | | | | | | | | | | | | | | | | | | | | | | | | | | | | | | | | | | | | | | | | | | | | | | | | | | | | | | | | | | | | | | | | | | | | | | | | | | | | | | | | | | | | | | | | | | | | | | | | | | | | | | | | | | | | | | | | | | | | | | | | | | | | | | | | | | | | | | | | | | | | | | | | | | | | | | | | | | | | | | | | | | | | | | | | | | | | | | | | | | | | | | | | | | | | | | | | | | | | | | | | | | | | | | | | | | | | | | | | | | | | | | | | | | | | | | | | | | | | | | | | | | | | | | | | | | | | | | | | | | | | | | | | | | | | | | | | | | | | | | | | | | | | | | | | | | | | | | | | | | | | | | | | | | | | | | | | | | | | | | | | | | | | | | | | | | | | | | | | | | | | | | | | | | | | | | | | | | | | | | | | | | | | | | | | | | | | | | | | | | | | | | | | | | | | | | | | | | | | | | | | | | | | | | | | | | | | | | | | | | | | | | | | | | | | | | | | | | | | | | | | | | | | | | | | | | | | | | | | | | | | | | | | | | | | | | | | | | | | | | | | | | | | | | | | | | | | | | | | | | | | | | | | | | | | | | | | | | | | | | | | | | | | | | | | | | | | | | | | | | | | | | | | | | | | | | | | | | | | | | | | | | | | | | | | | | | | | | | | | | | | | | | | | | | | | | | | | | | | | | | | | | | | | | | | | | | | | | | | | | | | | | | | | | | | | | | | | | | | | | | | | | | | | | | | | | | | | | | | | | | | | | | | | | | | | | | | | | | | | | | | | | | | | | | | | | | | | | | | | | | | | | | | | | | | | | | | | | | | | | | | | | | | | | | | | | | | | | |
|--|-------------|-------------|---------|--------|--------|--------|--------|--------|--------|--------|--------|--------|--------|--------|--------|--------|--------|---------|--------|--------|--------|--------|--------|--------|--------|--------|--------|--------|--------|--------|--------|--------|--------|--------|--------|--------|--------|--------|--------|--------|--------|--------|--------|--------|--------|--------|--------|--------|--------|--------|--------|--------|--------|--------|--------|--------|--------|--------|--------|--------|--------|--------|--------|--------|--------|--------|--------|--------|--------|--------|--------|--------|--------|--------|--------|--------|--------|--------|--------|--------|--------|--------|--------|--------|--------|--------|--------|--------|--------|--------|--------|--------|--------|--------|--------|--------|--------|--------|--------|--------|--------|--------|--------|--------|--------|--------|--------|--------|--------|--------|--------|--------|--------|--------|--------|--------|--------|--------|--------|--------|--------|--------|--------|--------|--------|--------|--------|--------|--------|--------|--------|--------|--------|--------|--------|--------|--------|--------|--------|--------|--------|--------|--------|--------|--------|--------|--------|--------|--------|--------|--------|--------|--------|--------|--------|--------|--------|--------|--------|--------|--------|--------|--------|--------|--------|--------|--------|--------|--------|--------|--------|--------|--------|--------|--------|--------|--------|--------|--------|--------|--------|--------|--------|--------|--------|--------|--------|--------|--------|--------|--------|--------|--------|--------|--------|--------|--------|--------|--------|--------|--------|--------|--------|--------|--------|--------|--------|--------|--------|--------|--------|--------|--------|--------|--------|--------|--------|--------|--------|--------|--------|--------|--------|--------|--------|--------|--------|--------|--------|--------|--------|--------|--------|--------|--------|--------|--------|--------|--------|--------|--------|--------|--------|--------|--------|--------|--------|--------|--------|--------|--------|--------|--------|--------|--------|--------|--------|--------|--------|--------|--------|--------|--------|--------|--------|--------|--------|--------|--------|--------|--------|--------|--------|--------|--------|--------|--------|--------|--------|--------|--------|--------|--------|--------|--------|--------|--------|--------|--------|--------|--------|--------|--------|--------|--------|--------|--------|--------|--------|--------|--------|--------|--------|--------|--------|--------|--------|--------|--------|--------|--------|--------|--------|--------|--------|--------|--------|--------|--------|--------|--------|--------|--------|--------|--------|--------|--------|--------|--------|--------|--------|--------|--------|--------|--------|--------|--------|--------|--------|--------|--------|--------|--------|--------|--------|--------|--------|--------|--------|--------|--------|--------|--------|--------|--------|--------|--------|--------|--------|--------|--------|--------|--------|--------|--------|--------|--------|--------|--------|--------|--------|--------|--------|--------|--------|--------|--------|--------|--------|--------|--------|--------|--------|--------|--------|--------|--------|--------|--------|--------|--------|--------|--------|--------|--------|--------|--------|--------|--------|--------|--------|--------|--------|--------|--------|--------|--------|--------|--------|--------|--------|--------|--------|--------|--------|--------|--------|--------|--------|--------|--------|--------|--------|--------|--------|--------|--------|--------|--------|--------|--------|--------|--------|--------|--------|--------|--------|--------|--------|--------|--------|--------|--------|--------|--------|--------|--------|--------|--------|--------|--------|--------|--------|--------|--------|--------|--------|--------|--------|--------|--------|--------|--------|--------|--------|--------|--------|--------|--------|--------|--------|--------|--------|--------|--------|--------|--------|--------|--------|--------|--------|--------|--------|--------|--------|--------|--------|--------|--------|--------|--------|--------|--------|--------|--------|--------|--------|--------|--------|--------|--------|--------|--------|--------|--------|--------|--------|--------|--------|--------|--------|--------|--------|--------|--------|--------|--------|--------|--------|--------|--------|--------|--------|--------|--------|--------|--------|--------|--------|--------|--------|--------|--------|--------|--------|--------|--------|--------|--------|--------|--------|--------|--------|--------|--------|--------|--------|--------|--------|--------|--------|--------|--------|--------|--------|--------|--------|--------|--------|--------|--------|--------|--------|--------|--------|--------|--------|--------|--------|--------|--------|--------|--------|--------|--------|--------|--------|--------|--------|--------|--------|--------|--------|--------|--------|--------|--------|--------|--------|--------|--------|--------|--------|--------|--------|--------|--------|--------|--------|--------|--------|--------|--------|--------|--------|--------|--------|--------|--------|--------|--------|--------|--------|--------|--------|--------|--------|--------|--------|--------|--------|--------|--------|--------|--------|--------|--------|--------|--------|--------|--------|--------|--------|--------|--------|--------|--------|--------|--------|--------|--------|--------|--------|--------|--------|--------|--------|--------|--------|--------|--------|--------|--------|--------|--------|--------|--------|--------|--------|--------|--------|--------|--------|--------|--------|--------|--------|--------|--------|--------|--------|--------|--------|--------|--------|--------|--------|--------|--------|--------|--------|--------|--------|--------|--------|--------|--------|--------|--------|--------|--------|--------|--------|--------|--------|--------|--------|--------|--------|--------|--------|--------|--------|--------|--------|--------|--------|--------|--------|--------|--------|--------|--------|--------|--------|--------|--------|--------|--------|--------|--------|--------|--------|--------|--------|--------|--------|--------|--------|--------|--------|--------|--------|--------|--------|--------|--------|--------|--------|--------|--------|--------|--------|--------|--------|--------|--------|--------|--------|--------|--------|--------|--------|--------|--------|--------|--------|--------|--------|--------|--------|--------|--------|--------|--------|--------|--------|--------|--------|--------|--------|--------|--------|--------|--------|--------|--------|--------|--------|--------|--------|--------|--------|--------|--------|--------|--------|--------|--------|--------|--------|--------|--------|--------|--------|--------|--------|--------|--------|--------|--------|--------|--------|--------|--------|--------|--------|--------|--------|--------|--------|--------|--------|--------|--------|--------|--------|--------|--------|--------|--------|--------|--------|--------|--------|--------|--------|--------|--------|--------|--------|--------|--------|--------|--------|--------|--------|--------|--------|--------|--------|--------|--------|--------|--------|--------|--------|--------|--------|--------|--------|--------|--------|--------|--------|--------|--------|--------|--------|--------|--------|--------|--------|--------|--------|--------|--------|--------|--------|--------|--------|--------|--------|--------|--------|--------|--------|--------|--------|--------|--------|--------|--------|--------|--------|--------|--------|--------|--------|--------|--------|--------|--------|--------|--------|--------|--------|--------|--------|--------|--------|--------|--------|--------|--------|--------|--------|--------|--------|--------|--------|--------|--------|--------|--------|--------|--------|--------|--------|--------|--------|--------|--------|--------|--------|--------|--------|--------|--------|--------|--------|--------|--------|--------|--------|--------|--------|--------|--------|--------|--------|--------|--------|--------|--------|--------|--------|--------|--------|--------|--------|--------|--------|--------|--------|--------|--------|--------|--------|--------|--------|--------|--------|
| | Höhe [m+NN] | Station [m] | 25+813 | 25+814 | 25+815 | 25+816 | 25+817 | 25+818 | 25+819 | 25+820 | 25+821 | 25+822 | 25+823 | 25+824 | 25+825 | 25+826 | 25+827 | 25+828 | 25+829 | 25+830 | 25+831 | 25+832 | 25+833 | 25+834 | 25+835 | 25+836 | 25+837 | 25+838 | 25+839 | 25+840 | 25+841 | 25+842 | 25+843 | 25+844 | 25+845 | 25+846 | 25+847 | 25+848 | 25+849 | 25+850 | 25+851 | 25+852 | 25+853 | 25+854 | 25+855 | 25+856 | 25+857 | 25+858 | 25+859 | 25+860 | 25+861 | 25+862 | 25+863 | 25+864 | 25+865 | 25+866 | 25+867 | 25+868 | 25+869 | 25+870 | 25+871 | 25+872 | 25+873 | 25+874 | 25+875 | 25+876 | 25+877 | 25+878 | 25+879 | 25+880 | 25+881 | 25+882 | 25+883 | 25+884 | 25+885 | 25+886 | 25+887 | 25+888 | 25+889 | 25+890 | 25+891 | 25+892 | 25+893 | 25+894 | 25+895 | 25+896 | 25+897 | 25+898 | 25+899 | 25+900 | 25+901 | 25+902 | 25+903 | 25+904 | 25+905 | 25+906 | 25+907 | 25+908 | 25+909 | 25+910 | 25+911 | 25+912 | 25+913 | 25+914 | 25+915 | 25+916 | 25+917 | 25+918 | 25+919 | 25+920 | 25+921 | 25+922 | 25+923 | 25+924 | 25+925 | 25+926 | 25+927 | 25+928 | 25+929 | 25+930 | 25+931 | 25+932 | 25+933 | 25+934 | 25+935 | 25+936 | 25+937 | 25+938 | 25+939 | 25+940 | 25+941 | 25+942 | 25+943 | 25+944 | 25+945 | 25+946 | 25+947 | 25+948 | 25+949 | 25+950 | 25+951 | 25+952 | 25+953 | 25+954 | 25+955 | 25+956 | 25+957 | 25+958 | 25+959 | 25+960 | 25+961 | 25+962 | 25+963 | 25+964 | 25+965 | 25+966 | 25+967 | 25+968 | 25+969 | 25+970 | 25+971 | 25+972 | 25+973 | 25+974 | 25+975 | 25+976 | 25+977 | 25+978 | 25+979 | 25+980 | 25+981 | 25+982 | 25+983 | 25+984 | 25+985 | 25+986 | 25+987 | 25+988 | 25+989 | 25+990 | 25+991 | 25+992 | 25+993 | 25+994 | 25+995 | 25+996 | 25+997 | 25+998 | 25+999 | 26+000 | 26+001 | 26+002 | 26+003 | 26+004 | 26+005 | 26+006 | 26+007 | 26+008 | 26+009 | 26+010 | 26+011 | 26+012 | 26+013 | 26+014 | 26+015 | 26+016 | 26+017 | 26+018 | 26+019 | 26+020 | 26+021 | 26+022 | 26+023 | 26+024 | 26+025 | 26+026 | 26+027 | 26+028 | 26+029 | 26+030 | 26+031 | 26+032 | 26+033 | 26+034 | 26+035 | 26+036 | 26+037 | 26+038 | 26+039 | 26+040 | 26+041 | 26+042 | 26+043 | 26+044 | 26+045 | 26+046 | 26+047 | 26+048 | 26+049 | 26+050 | 26+051 | 26+052 | 26+053 | 26+054 | 26+055 | 26+056 | 26+057 | 26+058 | 26+059 | 26+060 | 26+061 | 26+062 | 26+063 | 26+064 | 26+065 | 26+066 | 26+067 | 26+068 | 26+069 | 26+070 | 26+071 | 26+072 | 26+073 | 26+074 | 26+075 | 26+076 | 26+077 | 26+078 | 26+079 | 26+080 | 26+081 | 26+082 | 26+083 | 26+084 | 26+085 | 26+086 | 26+087 | 26+088 | 26+089 | 26+090 | 26+091 | 26+092 | 26+093 | 26+094 | 26+095 | 26+096 | 26+097 | 26+098 | 26+099 | 26+100 | 26+101 | 26+102 | 26+103 | 26+104 | 26+105 | 26+106 | 26+107 | 26+108 | 26+109 | 26+110 | 26+111 | 26+112 | 26+113 | 26+114 | 26+115 | 26+116 | 26+117 | 26+118 | 26+119 | 26+120 | 26+121 | 26+122 | 26+123 | 26+124 | 26+125 | 26+126 | 26+127 | 26+128 | 26+129 | 26+130 | 26+131 | 26+132 | 26+133 | 26+134 | 26+135 | 26+136 | 26+137 | 26+138 | 26+139 | 26+140 | 26+141 | 26+142 | 26+143 | 26+144 | 26+145 | 26+146 | 26+147 | 26+148 | 26+149 | 26+150 | 26+151 | 26+152 | 26+153 | 26+154 | 26+155 | 26+156 | 26+157 | 26+158 | 26+159 | 26+160 | 26+161 | 26+162 | 26+163 | 26+164 | 26+165 | 26+166 | 26+167 | 26+168 | 26+169 | 26+170 | 26+171 | 26+172 | 26+173 | 26+174 | 26+175 | 26+176 | 26+177 | 26+178 | 26+179 | 26+180 | 26+181 | 26+182 | 26+183 | 26+184 | 26+185 | 26+186 | 26+187 | 26+188 | 26+189 | 26+190 | 26+191 | 26+192 | 26+193 | 26+194 | 26+195 | 26+196 | 26+197 | 26+198 | 26+199 | 26+200 | 26+201 | 26+202 | 26+203 | 26+204 | 26+205 | 26+206 | 26+207 | 26+208 | 26+209 | 26+210 | 26+211 | 26+212 | 26+213 | 26+214 | 26+215 | 26+216 | 26+217 | 26+218 | 26+219 | 26+220 | 26+221 | 26+222 | 26+223 | 26+224 | 26+225 | 26+226 | 26+227 | 26+228 | 26+229 | 26+230 | 26+231 | 26+232 | 26+233 | 26+234 | 26+235 | 26+236 | 26+237 | 26+238 | 26+239 | 26+240 | 26+241 | 26+242 | 26+243 | 26+244 | 26+245 | 26+246 | 26+247 | 26+248 | 26+249 | 26+250 | 26+251 | 26+252 | 26+253 | 26+254 | 26+255 | 26+256 | 26+257 | 26+258 | 26+259 | 26+260 | 26+261 | 26+262 | 26+263 | 26+264 | 26+265 | 26+266 | 26+267 | 26+268 | 26+269 | 26+270 | 26+271 | 26+272 | 26+273 | 26+274 | 26+275 | 26+276 | 26+277 | 26+278 | 26+279 | 26+280 | 26+281 | 26+282 | 26+283 | 26+284 | 26+285 | 26+286 | 26+287 | 26+288 | 26+289 | 26+290 | 26+291 | 26+292 | 26+293 | 26+294 | 26+295 | 26+296 | 26+297 | 26+298 | 26+299 | 26+300 | 26+301 | 26+302 | 26+303 | 26+304 | 26+305 | 26+306 | 26+307 | 26+308 | 26+309 | 26+310 | 26+311 | 26+312 | 26+313 | 26+314 | 26+315 | 26+316 | 26+317 | 26+318 | 26+319 | 26+320 | 26+321 | 26+322 | 26+323 | 26+324 | 26+325 | 26+326 | 26+327 | 26+328 | 26+329 | 26+330 | 26+331 | 26+332 | 26+333 | 26+334 | 26+335 | 26+336 | 26+337 | 26+338 | 26+339 | 26+340 | 26+341 | 26+342 | 26+343 | 26+344 | 26+345 | 26+346 | 26+347 | 26+348 | 26+349 | 26+350 | 26+351 | 26+352 | 26+353 | 26+354 | 26+355 | 26+356 | 26+357 | 26+358 | 26+359 | 26+360 | 26+361 | 26+362 | 26+363 | 26+364 | 26+365 | 26+366 | 26+367 | 26+368 | 26+369 | 26+370 | 26+371 | 26+372 | 26+373 | 26+374 | 26+375 | 26+376 | 26+377 | 26+378 | 26+379 | 26+380 | 26+381 | 26+382 | 26+383 | 26+384 | 26+385 | 26+386 | 26+387 | 26+388 | 26+389 | 26+390 | 26+391 | 26+392 | 26+393 | 26+394 | 26+395 | 26+396 | 26+397 | 26+398 | 26+399 | 26+400 | 26+401 | 26+402 | 26+403 | 26+404 | 26+405 | 26+406 | 26+407 | 26+408 | 26+409 | 26+410 | 26+411 | 26+412 | 26+413 | 26+414 | 26+415 | 26+416 | 26+417 | 26+418 | 26+419 | 26+420 | 26+421 | 26+422 | 26+423 | 26+424 | 26+425 | 26+426 | 26+427 | 26+428 | 26+429 | 26+430 | 26+431 | 26+432 | 26+433 | 26+434 | 26+435 | 26+436 | 26+437 | 26+438 | 26+439 | 26+440 | 26+441 | 26+442 | 26+443 | 26+444 | 26+445 | 26+446 | 26+447 | 26+448 | 26+449 | 26+450 | 26+451 | 26+452 | 26+453 | 26+454 | 26+455 | 26+456 | 26+457 | 26+458 | 26+459 | 26+460 | 26+461 | 26+462 | 26+463 | 26+464 | 26+465 | 26+466 | 26+467 | 26+468 | 26+469 | 26+470 | 26+471 | 26+472 | 26+473 | 26+474 | 26+475 | 26+476 | 26+477 | 26+478 | 26+479 | 26+480 | 26+481 | 26+482 | 26+483 | 26+484 | 26+485 | 26+486 | 26+487 | 26+488 | 26+489 | 26+490 | 26+491 | 26+492 | 26+493 | 26+494 | 26+495 | 26+496 | 26+497 | 26+498 | 26+499 | 26+500 | 26+501 | 26+502 | 26+503 | 26+504 | 26+505 | 26+506 | 26+507 | 26+508 | 26+509 | 26+510 | 26+511 | 26+512 | 26+513 | 26+514 | 26+515 | 26+516 | 26+517 | 26+518 | 26+519 | 26+520 | 26+521 | 26+522 | 26+523 | 26+524 | 26+525 | 26+526 | 26+527 | 26+528 | 26+529 | 26+530 | 26+531 | 26+532 | 26+533 | 26+534 | 26+535 | 26+536 | 26+537 | 26+538 | 26+539 | 26+540 | 26+541 | 26+542 | 26+543 | 26+544 | 26+545 | 26+546 | 26+547 | 26+548 | 26+549 | 26+550 | 26+551 | 26+552 | 26+553 | 26+554 | 26+555 | 26+556 | 26+557 | 26+558 | 26+559 | 26+560 | 26+561 | 26+562 | 26+563 | 26+564 | 26+565 | 26+566 | 26+567 | 26+568 | 26+569 | 26+570 | 26+571 | 26+572 | 26+573 | 26+574 | 26+575 | 26+576 | 26+577 | 26+578 | 26+579 | 26+580 | 26+581 | 26+582 | 26+583 | 26+584 | 26+585 | 26+586 | 26+587 | 26+588 | 26+589 | 26+590 | 26+591 | 26+592 | 26+593 | 26+594 | 26+595 | 26+596 | 26+597 | 26+598 | 26+599 | 26+600 | 26+601 | 26+602 | 26+603 | 26+604 | 26+605 | 26+606 | 26+607 | 26+608 | 26+609 | 26+610 | 26+611 | 26+612 | 26+613 | 26+614 | 26+615 | 26+616 | 26+617 | 26+618 | 26+619 | 26+620 | 26+621 | 26+622 | 26+623 | 26+624 | 26+625 | 26+626 | 26+627 | 26+628 | 26+629 | 26+630 | 26+631 | 26+632 | 26+633 | 26+634 | 26+635 | 26+636 | 26+637 | 26+638 | 26+639 | 26+640 | 26+641 | 26+642 | 26+643 | 26+644 | 26+645 | 26+646 | 26+647 | 26+648 | 26+649 | 26+650 | 26+651 | 26+652 | 26+653 | 26+654 | 26+655 | 26+656 | 26+657 | 26+658 | 26+659 | 26+660 | 26+661 | 26+662 | 26+663 | 26+664 | 26+665 | 26+666 | 26+667 | 26+668 | 26+669 | 26+670 | 26+671 | 26+672 | 26+673 | 26+674 | 26+675 | 26+676 | 26+677 | 26+678 | 26+679 | 26+680 | 26+681 | 26+682 | 26+683 | 26+684 | 26+685 | 26+686 | 26+687 | 26+688 | 26+689 | 26+690 | 26+691 | 26+692 | 26+693 | 26+694 | 26+695 | 26+696 | 26+697 | 26+698 | 26+699 | 26+700 | 26+701 | 26+702 | 26+703 | 26+704 | 26+705 | 26+706 | 26+707 | 26+708 | 26+709 | 26+710 | 26+711 | 26+712 | 26+713 | 26+714 | 26+715 | 26+716 | 26+717 | 26+718 | 26+719 | 26+720 | 26+721 | 26+722 | 26+723 | 26+724 | 26+725 | 26+726 | 26+727 | 26+728 | 26+729 | 26+730 | 26+731 | 26+732 | 26+733 | 26+734 | 26+735 | 26+736 | 26+737 | 26+738 | 26+739 | 26+740 | 26+741 | 26+742 | 26+743 | 26+744 | 26+745 | 26+746 | 26+747 | 26+748 | 26+749 | 26+750 | 26+751 | 26+752 | 26+753 | 26+754 | 26+755 | 26+756 | 26+757 | 26+758 | 26+759 | 26+760 | 26+761 | 26+762 | 26+763 | 26+764 | 26+765 | 26+766 | 26+767 | 26+768 | 26+769 | 26+770 | 26+771 | 26+772 | 26+773 |

U:\IDE01242019\IDE0119_001783_Gernsbach_Wörthgarten_Stadt_Gernsbach\0120_Sachverständige_Beratung_945224660_Plaene\Core\Teil_B\201110_ADE_DE_Gernsbach.CDR

Lagepläne Belastungsklassen

| | | |
|---|---|-----------------------------|
| Bebauungsgebiet Wörthgarten, Gernsbach Anlage 5 zu Anpassung - Teil B |  | Proj.-Nr. DE119.001783.0120 |
| Lagepläne Belastungsklassen |  <small>Arcadis Germany GmbH, Griesbachstraße 10 , 76185 Karlsruhe</small> | Anl.-Nr. 3 |
| | | M 1 : -- |
| | | Gez.: har |
| | | Bearb.: zwi |
| | | Datum 11.10.2020 |

U:\DE0124\2019\DE0119_001783_Gernsbach_Wörthgarten_Stadt_Gernsbach\0120_Sachverständige_Beratung_9452246\60_Plaene\CAD\Teil_B\201110_ADE_LP_Gernsbach_An1_3_1.dwg



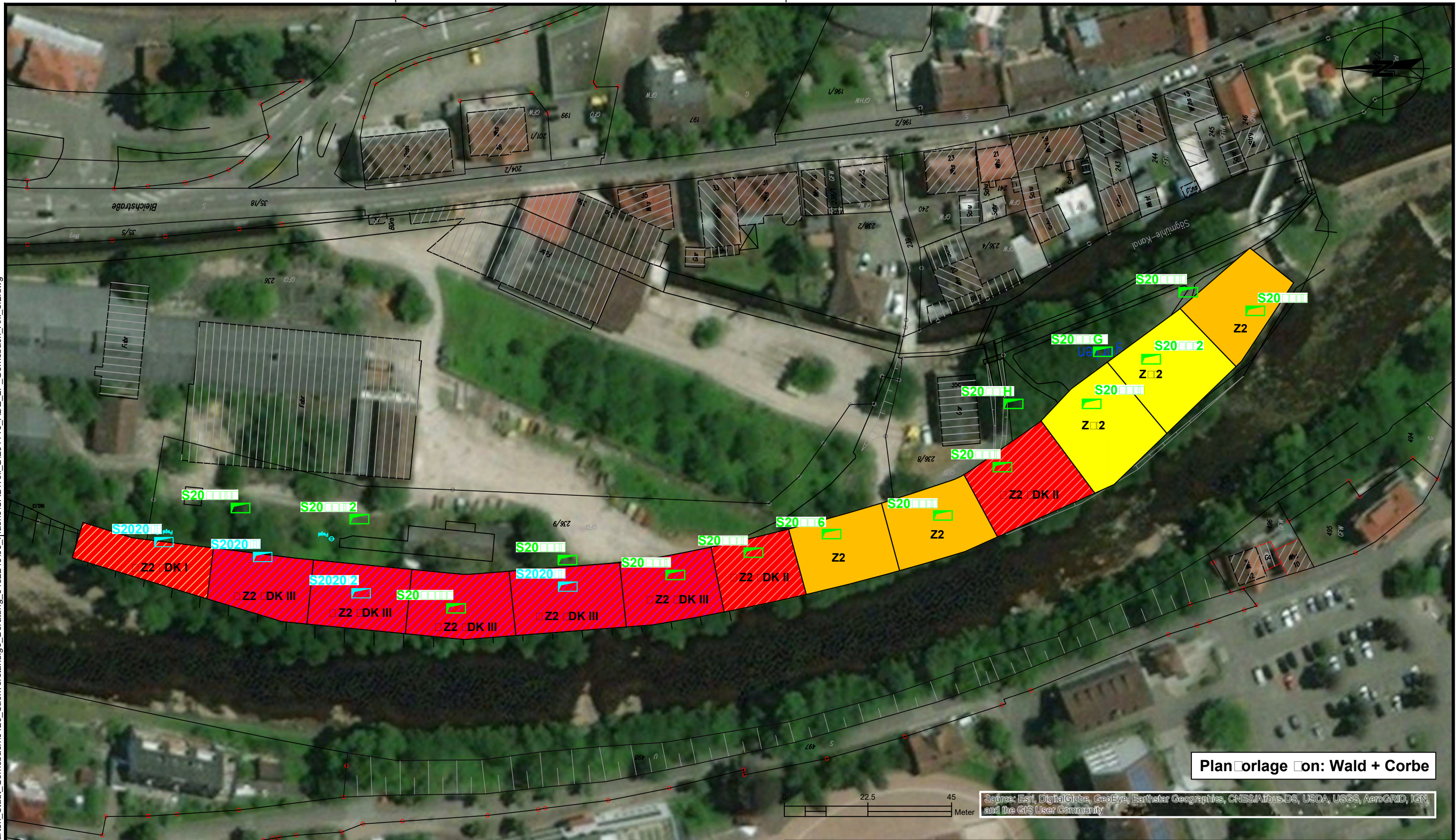
Planlage on: Wald + Corbe

Source: Esri, DigitalGlobe, GeoEye, Earthstar Geographics, CNES/Airbus DS, USDA, USGS, AeroGRID, IGN, and the GIS User Community

| Legende | | | |
|---------------------------|---------------|-----------------------------------|--------------|
| | Schurf, 2019 | | Schurf, 2020 |
| Belastungsklassen | | | |
| | nicht bekannt | | |
| Einstufung nach VwV Boden | | Einstufung nach Deponieverordnung | |
| | Z0 | | Z2 |
| | Z1.2 | | > Z2 |
| | DK I | | DK II |
| | DK III | | DK III |

| | | | |
|---|-------|--|---|
| c | | | |
| b | | | |
| a | | | |
| | Datum | Änderung | Gez. |
| Bebauungsgebiet Wörthgarten, Gernsbach Anlage 5 zu Anpassung - Teil B | | <small>Arcadis Germany GmbH, Griesbachstr. 10, 76185 Karlsruhe</small> | Proj.-Nr. DE0119.001783.0120 Anl.-Nr.: 3.1 M. 1: 1.000 Gez.: har Bearb.: zwi Datum: 10.11.2020 |
| Lageplan Belastungsklassen Tiefe 0 - 0,6 m | | | |

U:\DE0124\2019\DE0119_001783_Gernsbach_Wörthgarten_Stadt_Gernsbach\0120_Sachverständige_Beratung_9452246\60_Plaene\CAD\Teil_B\201110_ADE_LP_Gernsbach_Anl_3.2.dwg



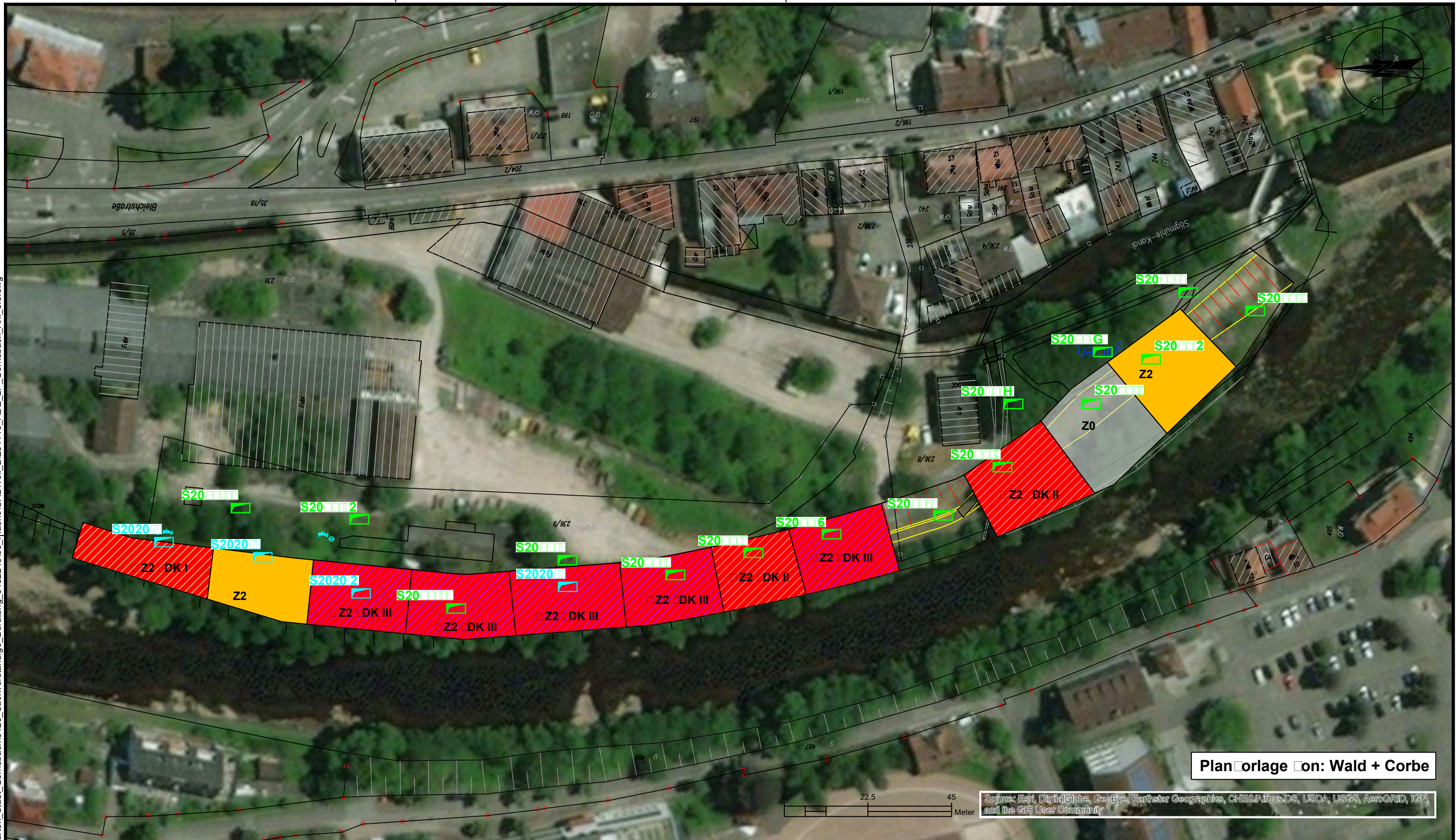
Planlage on: Wald + Corbe

Source: Esri, DigitalGlobe, GeoEye, Earthstar Geographics, CNES/Airbus DS, USDA, USGS, AeroGRID, IGN, and the GIS User Community

| Legende | | | |
|---------------------------|---------------|-----------------------------------|--------------|
| | Schurf, 2019 | | Schurf, 2020 |
| Belastungsklassen | | | |
| | nicht bekannt | | |
| Einstufung nach VwV Boden | | Einstufung nach Deponieverordnung | |
| | Z0 | | DK 0 |
| | Z1.2 | | DK I |
| | > Z2 | | DK II |
| | | | DK III |

| | | | |
|---|-------|---|--|
| c | | | |
| b | | | |
| a | | | |
| | Datum | Änderung | Gez. |
| Bebauungsgebiet Wörthgarten, Gernsbach Anlage 5 zu Anpassung - Teil B | | | Proj.-Nr. DE0119.001783.0120 Anl.-Nr.: 3.2 M. 1: 1.000 |
| Lageplan Belastungsklassen Tiefe 0,6 - ca. 1,6 m | | | Gez.: har Bearb.: zwi Datum: 10.11.2020 |
| | | Arcadis Germany GmbH, Griesbachstr. 10, 76185 Karlsruhe | |

U:\DE0124\2019\DE0119_001783_Gernsbach_Wörthgarten_Stadt_Gernsbach\0120_Sachverständige_Beratung_9452246\60_Plaene\CAD\Teil_B\201110_ADE_LP_Gernsbach_Anl_3.3.dwg



Planlage on: Wald + Corbe

Source: Esri, DigitalGlobe, GeoEye, Earthstar Geographics, CNES/Airbus DS, USDA, USGS, AeroGRID, IGN, and the GIS User Community

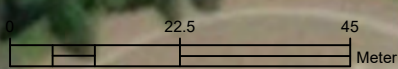
| Legende | | | |
|---------------------------|---------------|-----------------------------------|--------------|
| | Schurf, 2019 | | Schurf, 2020 |
| Belastungsklassen | | | |
| | nicht bekannt | | |
| Einstufung nach VwV Boden | | Einstufung nach Deponieverordnung | |
| | Z0 | | DK 0 |
| | Z2 | | DK II |
| | Z1.2 | | DK I |
| | > Z2 | | DK III |

| | | | |
|---|-------|----------|--|
| c | | | |
| b | | | |
| a | | | |
| | Datum | Änderung | Gez. |
| Bebauungsgebiet Wörthgarten, Gernsbach Anlage 5 zu Anpassung - Teil B | | | Proj.-Nr. DE0119.001783.0120 Anl.-Nr.: 3.3 M. 1: 1.000 |
| Lageplan Belastungsklassen Tiefe ca. 1,6 - ca. 2,6 m | | | Gez.: har Bearb.: zwi Datum: 10.11.2020 |
| Arcadis Germany GmbH, Griesbachstr. 10, 76185 Karlsruhe | | | |

U:\DE0124\2019\DE0119_001783_Gernsbach_Wörthgarten_Stadt_Gernsbach\0120_Sachverständige_Beratung_9452246\60_Plaene\CAD\Teil_B\201110_ADE_LP_Gernsbach_An1_3.4.dwg



Planlage on: Wald + Corbe



Source: Esri, DigitalGlobe, GeoEye, Earthstar Geographics, CNES/Airbus DS, USDA, USGS, AeroGRID, IGN, and the GIS User Community

| Legende | | | |
|----------------------------------|---------------|--|--------------|
| | Schurf, 2019 | | Schurf, 2020 |
| Belastungsklassen | | | |
| | nicht bekannt | | |
| Einstufung nach VwV Boden | | Einstufung nach Deponieverordnung | |
| | Z0 | | Z2 |
| | Z1.2 | | > Z2 |
| | DK 0 | | DK II |
| | DK I | | DK III |

| | | | |
|---|-------|---|------------------------------|
| c | | | |
| b | | | |
| a | | | |
| | Datum | Änderung | Gez. |
| Bebauungsgebiet Wörthgarten, Gernsbach | | | Proj.-Nr. DE0119.001783.0120 |
| Anlage 5 zu Anpassung - Teil B | | | Anl.-Nr.: 3.4 |
| Lageplan Belastungsklassen | | | M. 1: 1.000 |
| Tiefe ca. 2,6 - 3,0 m | | | Gez.: har |
| | | | Bearb.: zwi |
| | | Arcadis Germany GmbH, Griesbachstr. 10, 76185 Karlsruhe | Datum: 10.11.2020 |

Tabellarische Zusammenstellungen der Ergebnisse Detailuntersuchung

| | | |
|---|---|-----------------------------|
| Bebauungsgebiet Wörthgarten, Gernsbach Anlage 5 zu Anpassung - Teil B |  | Proj.-Nr. DE119.001783.0120 |
| Tabellarische Zusammenstellungen der Ergebnisse Detailuntersuchung |  <small>Arcadis Germany GmbH, Griesbachstraße 10 , 76185 Karlsruhe</small> | Anl.-Nr. 4 |
| | | M 1 : -- |
| | | Gez.: har |
| | | Bearb.: zwi |
| | | Datum 11.10.2020 |

U:\IDE01242019\IDE0119_001783_Gernsbach_Wörthgarten_Stadt_Gernsbach\0120_Sachverständige_Beratung_945224660_Plaene\Core\Teil_B\201110_ADE_DE_Gernsbach.CDR

Tabellarische Zusammenstellung der Ergebnisse Detailuntersuchung VwV Boden

| | | |
|---|---|-----------------------------|
| Bebauungsgebiet Wörthgarten, Gernsbach Anlage 5 zu Anpassung - Teil B |  | Proj.-Nr. DE119.001783.0120 |
| Tabellarische Zusammenstellung der Ergebnisse Detailuntersuchung VwV Boden |  <small>Arcadis Germany GmbH, Griesbachstraße 10 , 76185 Karlsruhe</small> | Anl.-Nr. 4.1 |
| | | M 1 : -- |
| | | Gez.: har |
| | | Bearb.: zwi |
| | | Datum 11.10.2020 |

Einstufung nach der Verwaltungsvorschrift des Umweltministeriums für die Verwertung von als Abfall eingestuftem Bodenmaterial (März 2007) und Deponieverordnung (DepV)

| Probenbezeichnung | <0,0002 - | | | | | | | | | | | | | | | | | | | | Verwertungsklassen VwV Boden | | | | | | | Deponieklassen DepV | | | | | | | | | | | | | | | | | | | | | | | | | | | |
|---|------------------------|---------------------|------------------------|---------------------|---------------------|------------------------|---------------------|---------------------|------------------------|---------------------|---------------------|------------------------|---------------------|------------------------|---------------------|---------------------|---------------------|------------------------|---------------------|---------------------|------------------------------|------------------------|---------------------|---------------------|---------------------|---------------------------|----------------------|----------------------|----------------------|----------|----------|---------|---------|---------|--------|--------|--------|--------|--------|--------|--------|--------|--------|--|--|--|--|--|--|--|--|--|--|--|--|
| | MP1 (2019 1/1+1/2+1/3) | S2019 1/4 (0,6-1,5) | MP2 (2019 2/1+2/2+2/3) | S2019 2/4 (0,6-1,6) | S2019 2/5 (1,6-1,8) | MP3 (2019 3/1+3/2+3/3) | S2019 3/4 (0,6-1,6) | S2019 3/5 (1,6-2,0) | MP4 (2019 4/1+4/2+4/3) | S2019 4/4 (0,6-1,6) | S2019 4/5 (1,6-2,4) | MP5 (2019 5/1+5/2+5/3) | S2019 5/4 (0,6-1,6) | MP6 (2019 6/1+6/2+6/3) | S2019 6/4 (0,6-1,6) | S2019 6/5 (1,6-2,6) | S2019 6/6 (2,6-3,0) | MP7 (2019 7/1+7/2+7/3) | S2019 7/4 (0,6-1,6) | S2019 7/5 (1,6-2,6) | S2019 7/6 (2,6-3,0) | MP8 (2019 8/1+8/2+8/3) | S2019 8/4 (0,6-1,6) | S2019 8/5 (1,6-2,6) | S2019 8/6 (2,6-3,0) | MP9 (2019 11/1+11/2+11/3) | S2019 11/4 (0,6-1,6) | S2019 11/5 (1,6-2,6) | S2019 11/6 (2,6-3,0) | Schluff | | | | | | | DK 0 | DK I | DK II | DK III | | | | | | | | | | | | | | | |
| Probennummer | 20020865 | 20020866 | 20020870 | 20020871 | 20020872 | 20020876 | 20020877 | 20020878 | 20020882 | 20020883 | 20020884 | 20020888 | 20020889 | 20020893 | 20020894 | 20020895 | 20020896 | 20020900 | 20020901 | 20020902 | 20020903 | 20020907 | 20020908 | 20020909 | 20020910 | 20020914 | 20020915 | 20020916 | 20020917 | 20 | 20' IIIA | 20' | Z 1.1 | Z 1.2 | Z 2 | >Z 2 | DK 0 | DK I | DK II | DK III | | | | | | | | | | | | | | | |
| Abfalltechnische Einstufung VwV Boden | Z 2 | Z 2 | Z 1.2 | Z 1.2 | Z 2 | Z 1.2 | >Z 2 | Z 0 | >Z 2 | >Z 2 | >Z 2 | Z 1.2 | Z 2 | Z 0 | Z 2 | >Z 2 | Z 2 | Z 2 | >Z 2 | >Z 2 | >Z 2 | >Z 2 | >Z 2 | >Z 2 | >Z 2 | >Z 2 | >Z 2 | >Z 2 | 20 | 20' IIIA | 20' | Z 1.1 | Z 1.2 | Z 2 | >Z 2 | DK 0 | DK I | DK II | DK III | | | | | | | | | | | | | | | | |
| Abfalltechnische Einstufung DepV | | | | | | | DK 0 | | DK 2 | DK 2 | DK 2 | | | | DK 3 | | | DK 2 | DK 2 | DK 0 | DK 3 | DK 2 | DK 3 | DK 2 | DK 2 | DK 1 | DK 3 | DK 2 | | | | | | | | | | | | | | | | | | | | | | | | | | | |
| Feststoff | Einheit | Maßwert | | | | | | | | | | | | | | | | | | | | | | | | | | | | | | | | | | | | | | | | | | | | | | | | | | | | | |
| EOX | mg/kg | <1 | <1 | <1 | <1 | <1 | <1 | <1 | <1 | <1 | <1 | <1 | <1 | <1 | <1 | <1 | <1 | <1 | <1 | <1 | <1 | <1 | <1 | <1 | <1 | <1 | <1 | <1 | 1 | 1 | 1 | 3 | 3 | 10 | | | | | | | | | | | | | | | | | | | | | |
| Mineralölkohlenwasserstoffe C 10 - C 22 | mg/kg | <40 | <40 | <40 | <40 | <40 | <40 | <40 | <40 | <40 | <40 | <40 | <40 | <40 | <40 | <40 | <40 | <40 | <40 | <40 | <40 | <40 | <40 | <40 | <40 | <40 | <40 | <40 | 100 | 100 | 200 | 300 | 300 | 1000 | | | | | | | | | | | | | | | | | | | | | |
| Mineralölkohlenwasserstoffe C 10 - C 40 | mg/kg | <40 | <40 | <40 | <40 | <40 | <40 | <40 | <40 | <40 | <40 | <40 | <40 | 52 | <40 | 180 | <40 | <40 | <40 | <40 | <40 | 43 | <40 | <40 | <40 | <40 | <40 | <40 | 66 | | | 400 | 600 | 600 | 2000 | | | | | | | | | | | | | | | | | | | | |
| Summe BTEX | mg/kg | n.b. | n.b. | n.b. | n.b. | n.b. | n.b. | n.b. | n.b. | n.b. | n.b. | n.b. | n.b. | n.b. | n.b. | n.b. | n.b. | n.b. | n.b. | n.b. | n.b. | n.b. | n.b. | n.b. | n.b. | n.b. | n.b. | n.b. | 1 | 1 | 1 | 1 | 1 | 1 | 1 | | | | | | | | | | | | | | | | | | | | |
| Summe LHKW | mg/kg | n.b. | n.b. | n.b. | n.b. | n.b. | n.b. | n.b. | n.b. | n.b. | n.b. | n.b. | n.b. | n.b. | n.b. | n.b. | n.b. | n.b. | n.b. | n.b. | n.b. | n.b. | n.b. | n.b. | n.b. | n.b. | n.b. | n.b. | 1 | 1 | 1 | 1 | 1 | 1 | 1 | | | | | | | | | | | | | | | | | | | | |
| Summe PAK n. EPA | mg/kg | 4,83 | 0,65 | 3,64 | 4,47 | 2,7 | 5,13 | 1,42 | 1,07 | 4,82 | 5,17 | 3,56 | 8,39 | 2,61 | 1,15 | 14,1 | 32,1 | 3,85 | 3,18 | 6,58 | 64,6 | 7,8 | 12,3 | 14,2 | 3,53 | 3,81 | 20,8 | 23,6 | 3 | 3 | 3 | 3 | 9 | 30 | | | | | | | | | | | | | | | | | | | | | |
| Benzo(a)pyren | mg/kg | 0,4 | 0,06 | 0,29 | 0,34 | 0,19 | 0,38 | 0,1 | 0,08 | 0,42 | 0,44 | 0,32 | 0,62 | 0,21 | 0,1 | 0,77 | 2,6 | 0,34 | 0,28 | 0,48 | 5 | 0,69 | 1 | 1,1 | 0,28 | 0,33 | 1,7 | 1,8 | 0,3 | 0,3 | 0,3 | 0,9 | 0,9 | 3 | | | | | | | | | | | | | | | | | | | | | |
| Summe PCB (nach DIN 51527) | mg/kg | n.b. | n.b. | n.b. | n.b. | n.b. | n.b. | n.b. | n.b. | n.b. | n.b. | n.b. | 0,06 | n.b. | n.b. | n.b. | n.b. | n.b. | n.b. | n.b. | n.b. | n.b. | n.b. | n.b. | n.b. | n.b. | n.b. | n.b. | 0,05 | 0,05 | 0,1 | 0,15 | 0,15 | 0,5 | | | | | | | | | | | | | | | | | | | | | |
| Arsen | mg/kg | 8,2 | 9,8 | 6,9 | 8 | 7,3 | 6,4 | 6,8 | 6,5 | 12,5 | 7,3 | 9,5 | 6,2 | 11,9 | 14,3 | 17,9 | 16,5 | 9,1 | 12 | 12,3 | 9,4 | 7,5 | 10,9 | 9,3 | 6,8 | 8,6 | 14,3 | 15 | 14,8 | 9,4 | 15 | 15 | 45 | 45 | 150 | | | | | | | | | | | | | | | | | | | | |
| Blei | mg/kg | 59 | 60 | 36 | 41 | 38 | 31 | 26 | 71 | 45 | 53 | 54 | 31 | 43 | 15 | 19 | 61 | 44 | 28 | 119 | 74 | 42 | 35 | 35 | 25 | 46 | 51 | 42 | 62 | 42 | 70 | 100 | 140 | 210 | 210 | 700 | | | | | | | | | | | | | | | | | | | |
| Cadmium | mg/kg | <0,2 | <0,2 | <0,2 | <0,2 | <0,2 | <0,2 | <0,2 | <0,2 | <0,2 | <0,2 | <0,2 | <0,2 | <0,2 | <0,2 | <0,2 | 0,3 | <0,2 | <0,2 | <0,2 | 0,4 | 0,2 | <0,2 | <0,2 | <0,2 | <0,2 | <0,2 | 0,2 | 0,2 | 0,2 | 0,2 | 0,2 | 0,2 | 0,2 | 0,2 | 0,2 | 0,2 | 0,2 | 0,2 | 0,2 | 0,2 | 0,2 | 0,2 | | | | | | | | | | | | |
| Chrom gesamt | mg/kg | 12 | 16 | 14 | 11 | 10 | 9 | 7 | 7 | 12 | 10 | 12 | 10 | 11 | 10 | 11 | 10 | 12 | 13 | 9 | 11 | 43 | 18 | 9 | 12 | 8 | 9 | 23 | 13 | 16 | 9 | 80 | 100 | 120 | 180 | 180 | 600 | | | | | | | | | | | | | | | | | | |
| Kupfer | mg/kg | 29 | 14 | 11 | 17 | 14 | 8 | 495 | 5 | 24 | 28 | 14 | 13 | 10 | 9 | 7 | 17 | 7 | 14 | 1830 | 23 | 17 | 32 | 14 | 6 | 14 | 19 | 19 | 27 | 12 | 40 | 60 | 80 | 100 | 120 | 400 | | | | | | | | | | | | | | | | | | | |
| Nickel | mg/kg | 8 | 6 | 7 | 9 | 7 | 6 | 4 | 4 | 9 | 7 | 7 | 6 | 7 | 9 | 8 | 11 | 4 | 9 | 36 | 9 | 7 | 18 | 6 | 6 | 6 | 18 | 10 | 11 | 6 | 50 | 70 | 100 | 150 | 150 | 500 | | | | | | | | | | | | | | | | | | | |
| Quecksilber | mg/kg | 4,88 | 0,69 | 0,52 | 1 | 0,74 | 0,65 | 0,72 | 0,49 | 8,77 | 10,3 | 10 | 0,82 | 2,53 | 0,98 | 4,96 | 16,3 | 4,06 | 4,6 | 20,2 | 15,6 | 14,1 | 109 | 103 | 27,4 | 22,6 | 63,5 | 57,7 | 95,8 | 66,9 | 0,5 | 1 | 1 | 1,5 | 1,5 | 5 | | | | | | | | | | | | | | | | | | | |
| Cyanide ges. | mg/kg | <0,5 | <0,5 | <0,5 | <0,5 | <0,5 | <0,5 | <0,5 | <0,5 | <0,5 | <0,5 | <0,5 | <0,5 | <0,5 | <0,5 | <0,5 | <0,5 | <0,5 | <0,5 | <0,5 | <0,5 | <0,5 | <0,5 | <0,5 | <0,5 | <0,5 | <0,5 | <0,5 | <0,5 | 0 | 0 | 0 | 3 | 3 | 10 | | | | | | | | | | | | | | | | | | | | |
| Zink | mg/kg | 57 | 47 | 75 | 73 | 58 | 40 | 27 | 25 | 56 | 50 | 59 | 71 | 2,53 | 0,98 | 4,96 | 157 | 50 | 72 | 1060 | 97 | 98 | 152 | 92 | 41 | 68 | 125 | 97 | 126 | 68 | 150 | 200 | 300 | 450 | 450 | 1500 | | | | | | | | | | | | | | | | | | | |
| Thallium | mg/kg | <0,2 | 0,3 | <0,2 | <0,2 | <0,2 | <0,2 | <0,2 | <0,2 | <0,2 | <0,2 | <0,2 | <0,2 | 0,2 | 0,2 | <0,2 | <0,2 | <0,2 | <0,2 | <0,2 | <0,2 | <0,2 | <0,2 | <0,2 | <0,2 | <0,2 | <0,2 | <0,2 | 0,2 | 0,2 | 0,2 | 0,2 | 0,2 | 0,2 | 0,2 | 0,2 | 0,2 | 0,2 | 0,2 | 0,2 | 0,2 | 0,2 | | | | | | | | | | | | | |
| Eluat | Einheit | | | | | | | | | | | | | | | | | | | | | | | | | | | | | | | | | | | | | | | | | | | | | | | | | | | | | | |
| pH-Wert | | 7,6 | 7,4 | 6,9 | 7,7 | 7,5 | 6,7 | 8 | 6,6 | 7,7 | 7,9 | 8,2 | 6,9 | 7,4 | 9,4 | 8,1 | 9,4 | 8,7 | 8,9 | 8,6 | 8,5 | 8,5 | 9,2 | 8,2 | 8,2 | 8 | 7,8 | 8,1 | 8,6 | 8,2 | 6,5-9,5 | 6,5-9,5 | 6,5-9,5 | 6,5-9,5 | 6-12 | 5,5-12 | 5,5-13 | 5,5-13 | 5,5-13 | 4-13 | | | | | | | | | | | | | | | |
| el. Leitfähigkeit | µS/cm | 113 | 57 | 52 | 98 | 33 | 65 | 49 | 28 | 175 | 115 | 83 | 57 | 37 | 62 | 81 | 115 | 65 | 98 | 79 | 84 | 61 | 66 | 71 | 62 | 67 | 97 | 81 | 69 | 73 | 250 | 250 | 250 | 250 | 1500 | 2000 | 10000 | 10000 | 10000 | 10000 | | | | | | | | | | | | | | | |
| Chlorid | mg/l | <1 | <1 | <3 | <1 | <3 | <1 | <1 | <1 | <1 | <3 | <1 | <1 | <1 | <1 | <3 | <1 | <1 | <1 | <1 | <1 | <1 | <3 | <1 | <1 | <1 | <1 | <1 | <1 | 30 | 30 | 30 | 30 | 50 | 100 | 1500 | 1500 | 10000 | 10000 | | | | | | | | | | | | | | | | |
| Sulfat | mg/l | 1,6 | 3,9 | <3 | 2,1 | <3 | 1 | 2,4 | 3,2 | 1,4 | <3 | 2,7 | 1,4 | 2,1 | 3,1 | 1,8 | 9,7 | 2,5 | 2,6 | 2,4 | 3,5 | 1,9 | 3,7 | 2,3 | 1,4 | 2,6 | 1,5 | 3,2 | 2,2 | 1,8 | 50 | 50 | 50 | 50 | 100 | 150 | 2000 | 2000 | 5000 | 5000 | | | | | | | | | | | | | | | |
| Cyanid gesamt | mg/l | <0,005 | <0,005 | <0,005 | <0,005 | <0,005 | <0,005 | <0,005 | <0,005 | <0,005 | <0,005 | <0,005 | <0,005 | <0,005 | <0,005 | <0,005 | <0,005 | <0,005 | <0,005 | <0,005 | <0,005 | <0,005 | <0,005 | <0,005 | <0,005 | <0,005 | <0,005 | <0,005 | <0,005 | <0,005 | <0,005 | <0,005 | <0,005 | <0,005 | <0,005 | <0,005 | <0,005 | <0,005 | <0,005 | <0,005 | <0,005 | | | | | | | | | | | | | | |
| Phenolindex | mg/l | <0,010 | <0,010 | <0,010 | <0,010 | <0,010 | <0,010 | <0,010 | <0,010 | <0,010 | <0,010 | <0,010 | <0,010 | <0,010 | <0,010 | <0,010 | <0,010 | <0,010 | <0,010 | <0,010 | <0,010 | <0,010 | <0,010 | <0,010 | <0,010 | <0,010 | <0,010 | <0,010 | <0,010 | <0,010 | <0,010 | <0,010 | <0,010 | <0,010 | <0,010 | <0,010 | <0,010 | <0,010 | <0,010 | <0,010 | <0,010 | <0,010 | <0,010 | | | | | | | | | | | | |
| Arsen | mg/l | 0,002 | 0,007 | 0,002 | 0,003 | 0,004 | <0,001 | 0,001 | <0,001 | 0,001 | 0,002 | 0,004 | 0,002 | 0,003 | 0,01 | 0,014 | 0,022 | 0,003 | 0,018 | 0,11 | 0,009 | 0,007 | 0,01 | 0,002 | 0,005 | 0,003 | 0,002 | 0,006 | 0,007 | 0,005 | 0,014 | 0,014 | 0,014 | 0,02 | 0,06 | | | | | | | | | | | | | | | | | | | | |
| Blei | mg/l | <0,001 | 0,089 | 0,026 | <0,001 | 0,065 | 0,005 | 0,021 | <0,001 | 0,02</ | | | | | | | | | | | | | | | | | | | | | | | | | | | | | | | | | | | | | | | | | | | | | |

Tabellarische Zusammenstellung der Ergebnisse Detailuntersuchung DepV

| | | |
|---|---|-----------------------------|
| Bebauungsgebiet Wörthgarten, Gernsbach Anlage 5 zu Anpassung - Teil B |  | Proj.-Nr. DE119.001783.0120 |
| | | Anl.-Nr. 4.2 |
| Tabellarische Zusammenstellung der Ergebnisse Detailuntersuchung DepV |  <small>Arcadis Germany GmbH, Griesbachstraße 10 , 76185 Karlsruhe</small> | M 1 : -- |
| | | Gez.: har |
| | | Bearb.: zwi |
| | | Datum 11.10.2020 |

U:\IDE01242019\IDE0119_001783_Gernsbach_Wörthgarten_Stadt_Gernsbach0120_Sachverständige_Beratung_945224660_Plaene\Core\Teil_B\201110_ADE_DE_Gernsbach.CDR

Tabellarische Zusammenstellung der Ergebnisse Detailuntersuchung BBodSchV

| | | |
|---|---|-----------------------------|
| Bebauungsgebiet Wörthgarten, Gernsbach Anlage 5 zu Anpassung - Teil B |  | Proj.-Nr. DE119.001783.0120 |
| Tabellarische Zusammenstellung der Ergebnisse Detailuntersuchung BBodSchV |  <small>Arcadis Germany GmbH, Griesbachstraße 10 , 76185 Karlsruhe</small> | Anl.-Nr. 4.3 |
| | | M 1 : -- |
| | | Gez.: har |
| | | Bearb.: zwi |
| | | Datum 11.10.2020 |

Einstufung nach der Verwaltungsvorschrift des Umweltministeriums für die Verwertung von als Abfall eingestuftem Bodenmaterial (März 2007) und Deponieverordnung (DepV)

| Probenbezeichnung | | MP1 (2019 1/1+1/2+1/3) | S2019 1/4 (0,6- 1,6) | MP2 (2019 2/1+2/2+2/3) | S2019 2/4 (0,6- 1,6) | S2019 2/5 (1,6- 1,8) | MP3 (2019 3/1+3/2+3/3) | S2019 3/4 (0,6- 1,6) | S2019 3/5 (1,6- 2,0) | MP4 (2019 4/1+4/2+4/3) | S2019 4/4 (0,6- 1,6) | S2019 4/5 (1,6- 2,4) | MP5 (2019 5/1+5/2+5/3) | S2019 5/4 (0,6- 1,6) | MP6 (2019 6/1+6/2+6/3) | S2019 6/4 (0,6- 1,6) | S2019 6/5 (1,6- 2,6) | S2019 6/6 (2,6- 3,0) | MP7 (2019 7/1+7/2+7/3) | S2019 7/4 (0,6- 1,6) | S2019 7/5 (1,6- 2,6) | S2019 7/6 (2,6- 3,0) | MP8 (2019 8/1+8/2+8/3) | S2019 8/4 (0,6- 1,6) | S2019 8/5 (1,6- 2,6) | S2019 8/6 (2,6- 3,0) | MP9 (2019 11/1+11/2+11/3) | S2019 11/4 (0,6- 1,6) | S2019 11/5 (1,6- 2,6) | S2019 11/6 (2,6- 3,0) |
|--|---------|---------------------------|-------------------------|---------------------------|-------------------------|-------------------------|---------------------------|-------------------------|-------------------------|---------------------------|-------------------------|-------------------------|---------------------------|-------------------------|---------------------------|-------------------------|-------------------------|-------------------------|---------------------------|-------------------------|-------------------------|-------------------------|---------------------------|-------------------------|-------------------------|-------------------------|------------------------------|--------------------------|--------------------------|--------------------------|
| Wirkungspfad Boden-Mensch | | KSP | KSP | KSP | KSP | KSP | KSP | KSP | KSP | KSP | WG | WG | KSP | KSP | KSP | KSP | WG | KSP | KSP | P/F | P/F | WG | / | / | P/F | P/F | GF | GF | / | GF |
| PW-Überschreitung Wirkungspfad Boden-Gewässer | | | As>PW | | | As>PW | | | | As>PW | As>PW | As>PW | | | | | Hg/As>PW | | Hg/As>PW | Hg/As>PW | As>PW | | Hg/As>PW | As>PW | As>PW | As>PW | As>PW | As>PW | As>PW | As>PW |
| Feststoff | Einheit | Meßwert | | | | | | | | | | | | | | | | | | | | | | | | | | | | |
| Benzo(a)pyren | mg/kg | 0,4 | 0,06 | 0,29 | 0,34 | 0,19 | 0,38 | 0,1 | 0,08 | 0,42 | 0,44 | 0,32 | 0,62 | 0,21 | 0,1 | 0,77 | 2,6 | 0,34 | 0,28 | 0,48 | 5 | 0,69 | 1 | 1,1 | 0,28 | 0,33 | 1,7 | 1,8 | 5,1 | 3,7 |
| Arsen | mg/kg | 8,2 | 9,8 | 6,9 | 8 | 7,3 | 6,4 | 6,8 | 6,5 | 12,5 | 7,3 | 9,5 | 6,2 | 11,9 | 14,3 | 17,9 | 16,5 | 9,1 | 12 | 12,3 | 9,4 | 7,5 | 10,9 | 9,3 | 6,8 | 8,6 | 14,3 | 15 | 14,8 | 9,4 |
| Quecksilber | mg/kg | 4,88 | 0,69 | 0,52 | 1 | 0,74 | 0,65 | 0,72 | 0,49 | 8,77 | 10,3 | 10 | 0,82 | 2,53 | 0,98 | 4,96 | 16,3 | 4,86 | 4,6 | 20,2 | 15,6 | 14,1 | 109 | 103 | 27,4 | 22,6 | 63,5 | 57,7 | 91,8 | 66,9 |
| Eluat | Einheit | | | | | | | | | | | | | | | | | | | | | | | | | | | | | |
| Arsen | mg/l | 0,002 | 0,007 | 0,002 | 0,003 | 0,004 | <0,001 | 0,001 | <0,001 | 0,001 | 0,002 | 0,004 | 0,002 | 0,003 | 0,01 | 0,014 | 0,022 | 0,003 | 0,018 | 0,11 | 0,009 | 0,007 | 0,01 | 0,002 | 0,005 | 0,003 | 0,002 | 0,006 | 0,007 | 0,005 |
| Quecksilber | mg/l | 0,0002 | 0,0012 | 0,0009 | <0,0002 | 0,0016 | 0,0003 | 0,0007 | <0,0002 | 0,0064 | 0,0071 | 0,011 | <0,0002 | <0,0002 | <0,0002 | 0,0004 | 0,0311 | <0,0002 | 0,0013 | 0,0122 | 0,0085 | 0,0003 | 0,0367 | 0,0099 | 0,0496 | 0,0089 | 0,0055 | 0,0042 | 0,106 | 0,0072 |

| WP Boden-Grundwasser | | | | |
|----------------------|-------|-------------|------|------------|
| | Arsen | Quecksilber | PAK | Naphthalin |
| | µg/l | µg/l | µg/l | µg/l |
| Prüfwert | 10 | 1 | 0,2 | 2 |

| WP Boden Mensch | | | | |
|-----------------|-------|-------------|-------|---------------------------|
| | Arsen | Quecksilber | PAK | BaP |
| | mg/kg | mg/kg | mg/kg | mg/kg |
| | 25 | 10 | | 2 |
| | 50 | 20 | | 4 |
| | 125 | 50 | | 10 |
| | 140 | 80 | | 12 |
| | | | | kein Einbau nach BBodSchG |

Abschätzung Wirkungspfad Boden-Mensch / Boden-Gewässer

| Probenbezeichnung | | S2020 1/1 | S2020 1/2 | S2020 1/3 | S2020 1/4 | S2020 1/5 | S2020 1/6 | S2020 2/1 | S2020 2/2 | S2020 2/3 | S2020 2/4 | S2020 2/5 | S2020 3/1 | S2020 3/2 | S2020 3/3 | S2020 3/4 | S2020 3/5 | S2020 4/1 | S2020 4/2 | S2020 4/3 | S2020 4/4 | S2020 4/5 |
|---|---------|-----------|-----------|-----------|-----------|-----------|-----------|-----------|-----------|-----------|-----------|-----------|-----------|-----------|-----------|-----------|-----------|-----------|-----------|-----------|-----------|-----------|
| Wirkungspfad Boden-Mensch | | KSP | KSP | KSP | KSP | GF | / | / | / | / | GF | P/F | / | / | / | P/F | KSP | / | / | P/F | KSP | KSP |
| PW-Überschreitung Wirkungspfad Boden-Gewässer | | Hg/As>PW | | | | Hg>PW | Hg/As>PW | Hg/As>PW | Hg/As>PW | Hg/As>PW | Hg/As>PW | Hg/As>PW | Hg>PW | Hg>PW | Hg>PW | Hg>PW | | Hg>PW | Hg/As>PW | Hg/As>PW | Hg/As>PW | Hg>PW |
| Feststoff | Einheit | | | | | | | | | | | | | | | | | | | | | Meßwert |
| Benzo(a)pyren | mg/kg | 0,57 | 0,64 | 0,09 | <0,05 | 0,14 | 1,4 | 0,5 | 1,9 | 5,8 | 12 | 1,5 | 4,4 | 0,88 | 0,69 | 1,1 | 0,09 | 2,4 | 3,1 | 3,5 | 0,41 | 0,16 |
| Quecksilber | mg/kg | 4,92 | 0,57 | 5,94 | 1,71 | 78,8 | 363 | 87,1 | 226 | 639 | 876 | 25 | 101 | 82,3 | 95,5 | 23,4 | 1,78 | 342 | 156 | 33,8 | 1,1 | 1,8 |
| Eluat | Einheit | | | | | | | | | | | | | | | | | | | | | |
| Arsen | mg/l | 0,003 | 0,002 | 0,002 | 0,001 | 0,004 | 0,07 | 0,016 | 0,01 | 0,013 | 0,206 | 0,023 | 0,007 | 0,005 | 0,008 | 0,004 | 0,001 | 0,007 | 0,01 | 0,014 | 0,022 | 0,009 |
| Quecksilber | mg/l | 0,0029 | 0,0004 | 0,0002 | <0,0002 | 0,0648 | 0,253 | 0,0223 | 0,0493 | 0,399 | 0,0593 | 0,0202 | 0,0294 | 0,0303 | 0,0406 | 0,605 | <0,0002 | 0,151 | 0,0428 | 0,0714 | 0,0022 | 0,0031 |

| | WP Boden-Grundwasser | | | |
|----------|----------------------|-------------|------|------------|
| | Arsen | Quecksilber | PAK | Naphthalin |
| | µg/l | µg/l | µg/l | µg/l |
| Prüfwert | 10 | 1 | 0,2 | 2 |

| | WP Boden Mensch | | | |
|-----|-----------------|-------------|-------|---------------------------|
| | Arsen | Quecksilber | PAK | BaP |
| | mg/kg | mg/kg | mg/kg | mg/kg |
| 25 | 10 | | | 2 |
| 50 | 20 | | | 4 |
| 125 | 50 | | | 10 |
| 140 | 80 | | | 12 |
| | | | | kein Einbau nach BBodSchG |